

E - Materiali Sintetici per Ponti e Corone

(estratto dal catalogo 2017 Primardent, scaricabile on-line su www.primardent.it)

2	Resine per Provvisori
7	Resine per Ponti e Corone Ivoclar Vivadent
9	Resine Composite GC
13	Resine Composite Kulzer
18	Resine Composite Ivoclar Vivadent
21	Resine Composite 3M Espe
23	Accessori per Resine Composite
24	Fibre di Rinforzo



Resine per provvisori

Unifast III GC

Resina acrilica **autopolimerizzante**, multifunzionale, per realizzare inlay, corone e ponti provvisori di lunga durata e per riparazione di protesi mobili fratturate. Sviluppata con tecnologia SURF (tecnologia di fissaggio rivoluzionaria per una superficie uniforme) permette di ottenere un'eccellente adattabilità, resistenza all'usura, durezza e forza di flessione. Adatta per tecniche a pennello e colata.



Unifast III GC

UNIFAST III		euro	codice
KIT INTRO PACK		88,40	00068676
<i>cofanetto in plastica con 2 polvere da 35 gr (A2 e 3) + 1 liquido da 40 gr /42 ml + accessori</i>			
POLVERE	flacone da 35 gr	28,50	TABELLA
LIQUIDO	flacone da 42 ml	22,90	00068999
LIQUIDO	flacone da 104 ml	46,90	00070189
A1	A2	A3	A3,5
00069419	00070181	00070186	00069406
		E3	INCISAL
		00068980	00068946
N.3 ROSA		N.8 ROSA VENATO	
	00068982		00068981

Jet Kit Lang

Resina acrilica **autopolimerizzante**, priva di pigmenti di cadmio, con elevata resistenza all'abrasione ed ai carichi masticatori. Ideale per la realizzazione di ponti e corone provvisori a lunga durata con tecnica indiretta.



Jet Kit Lang

JET KIT		euro	codice
COFANETTO 6/1		99,90	00014556
<i>6 flaconi assortiti polvere da 30 gr (colori 35/A1 - 45/A2 - 62/A3 - 81/A3,5 - 67/B3 - 65/D3) + polvere Incisal da 10 gr + liquido 120 ml + glaze</i>			
POLVERE	flacone da 120 gr	48,50	TABELLA
LIQUIDO	flacone da 120 ml	30,60	00009464
LIQUIDO	flacone da 250 ml	57,90	00009463
LIQUIDO	flacone da 500 ml	105,90	00009465
35 (A1)	45 (A2)	62 (A3)	81 (A3,5)
00009605	00009604	00009462	00009467
77 (B4)	69 (C2)	65 (D3)	INCISALE
00003035	00015991	00004844	00014874

Sintodent Welltrade

Resina **autopolimerizzante** per ponti e corone, ribasature e protesi provvisorie. Grazie alla presenza di benzalconio cloruro e di olii essenziali svolge un'attività antimicrobica. È caratterizzata da: elevata durezza, ottimo comportamento elastico, pregevole estetica, buona lucidabilità, notevole resistenza all'usura.



Sintodent Welltrade

SINTODENT		euro	codice
KIT		94,80	00029748
<i>conf. 4 flaconi polimero da 50 gr (A2 - A3,5 - C2 - Incisale) + 1 flacone monomero da 125 ml</i>			
POLIMERO	flacone da 125 gr	48,50	TABELLA
POLIMERO	flacone da 250 gr	72,70	TABELLA
POLIMERO	I incisal flacone da 125 gr	53,50	00029757
POLIMERO	I incisal flacone da 250 gr	79,80	00032034
MONOMERO	flacone da 125 ml	28,90	00029749
MONOMERO	flacone da 250 ml	53,50	00030355
	A2	A3	A3,5
125 gr	00029750	00029751	00029752
250 gr	00030356	00030358	00030359
	B4	C2	D3
125 gr	00029754	00029755	00029756
250 gr		00030362	00030363

Resine per provvisori

Enamel Plus TEMP

Resina **autopolimerizzante** per ponti e corone provvisori, estetici. Opacità delle masse dentina e traslucenza della masse smalto ottimali per evidenziare il contrasto tipico nel dente naturale. Le masse smalto consentono il raggiungimento di una lucidatura naturale nelle corone provvisorie, molto simile agli elementi definitivi in ceramica.



Enamel Plus TEMP

ENAMEL PLUS TEMP		euro	codice
INTRO KIT		256,70	00046255
<i>conf. 4 dentine da 50 gr (A2 - A3,5 - B2 - B3) - 2 smalti da 50 gr (UE2 - Blue), 1 liquido autopolimerizzante da 100 ml</i>			
POLVERE	flacone da 100 gr	55,50	TABELLA
LIQUIDO AUTOPOLIMERIZZANTE	flacone da 100 ml	55,50	00046273
LIQUIDO A CALDO	flacone da 100 ml	64,20	00046274
LIQUIDO FOTOPOLIMERIZZABILE	flacone da 10 ml	22,30	00052123
LIQUIDO L PRESS	flacone da 100 ml	64,20	00051910

DENTINA					
UD1 A1	UD2 A2	UD3 A3	UD3,5 A3,5	UD4 A4	B1
00081751	00081451	00081686	00081515	00081752	00046261
B2 62	B3 65	B4	C2	D3	
00046262	00046263	00046264	00046265	00046266	
SMALTO					
UE1	UE2	UE3	WHITE	CLEAR	GREY
00082031	00082030	00082032	00046270	00046271	00046272



Palavit 55 VS Kulzer

Palavit 55 VS Kulzer

Resina acrilica universale, **autopolimerizzante**, per provvisori nella tecnica dei ponti e delle corone ed in protesi (combinazione polvere e liquido).

PALAVIT 55 VS		euro	codice
POLVERE	A2	flacone da 100 gr	66,50 00011549
POLVERE	A3	flacone da 100 gr	66,50 00011550
POLVERE	A3.5	flacone da 100 gr	66,50 00011551
LIQUIDO		flacone da 45 ml	34,50 00011547

Telio Lab Ivoclar Vivadent

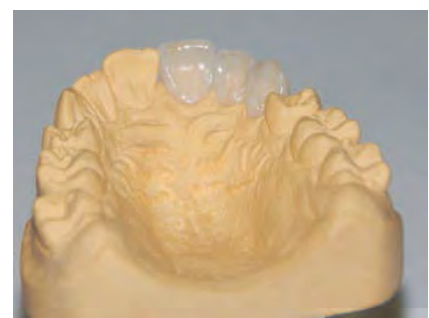
Resina bicomponente (polvere/liquido) per la realizzazione di provvisori a lungo termine per la polimerizzazione a freddo. Indicata per corone e ponti, sia su monconi naturali, sia su abutment per impianti. Inoltre, possono essere realizzati provvisori con denti sgusciati e possono essere eseguite ribasature di protesi provvisorie. Si può applicare a scelta mediante tecnica di colaggio o iniezione.



Telio Lab Ivoclar Vivadent

TELIO LAB		euro	codice
BASIC KIT	COLORAZIONE A-D	a richiesta	00080788
<i>3 Opachi da 25 gr (OP0 - OP1 - OP2), 6 Dentine da 25 gr (BL3 - A1 - A2 - A3 - A3,5 - B1), 3 Incisal da 25 gr (I1 - I2 - I3) + 3 Neck da 25 gr (N1 - N2 - N3), 1 liquido Cold da 100 ml + 1 liquido Opaquer da 30 ml</i>			

Resine per provvisori



Proviso Dewa

Resina auto polimerizzante per provvisori su base MMA per la realizzazione di ponti e corone con tempi di indurimento ridotti.

Stabile nel colore e resistente nel tempo, minima retrazione, ideale anche per lavori su impianti.

PROVISO	euro	codice
Kit introduttivo Polvere A2 + A3 da 100 g + 100 ml liquido	93,90	DW190500
Kit introduttivo Polvere A3 + S2 DA 100 g + 100 ml liquido	93,90	DW190500S
DENTINA 100gr.	36,80	TABELLA
DENTINA 500gr.	139,00	TABELLA
SMALTI 100gr.	36,80	TABELLA
SMALTO S2 500gr.	139,00	DW1955S2
LIQUIDO 100 ml	36,80	DW190580
LIQUIDO 500 ml	139,00	DW190585

DENTINA				
A1	A2	A3	A3,5	A4
100grDW1905A1	DW1905A2	DW1905A3	DW1905A35	DW1905A4
500 gr		DW1955A2	DW1955A3	DW1955A35
B1	B2	B3	C2	D3
100grDW1905B1	DW1905B2	DW1905B3	DW1905C2	DW1905D3

SMALTI				
CLEAR S00	SE1	SE2	SE3	WHITE SW
100grDW1905S00	DW1905S1	DW1905S2	DW1905S3	DW1905SW

Temporary Cold.V Major

Dentina autopolimerizzante per ponti e corone provvisorie. A base di polimetilmetacrilato.

- Per la costruzione di ponti e corone provvisorie.
- Per la tecnica della colata in mascherina in gesso o silicone.
- Per la riparazione di ponti e corone realizzati in materiale acrilico.
- Colori: A2 / A3 / A3,5 / B3 / C2 / D3
- Resistenza a flessione: 44N.
- Assorbimento d'acqua: 18,2-18,7 µg/mm³
- Solubilità in acqua: 1,3-2,3 µg/mm³

TEMPORARY COLD V	euro	codice
Standard Set	117,50	B4100
<i>5 x 100 g Dentina (A2 / A3 / B3 / C2 / D3)+ 1 x 100 g Smalto Universale + 2 x 100 ml Liquido</i>		
Dentina 100gr.	23,40	B4110
Dentina 500gr.	80,00	B4111
Smalto 100gr.	23,40	B4120
Smalto 500gr.	80,00	B4121
Liquido 100ml.	15,00	B4131
Liquido 500ml.	47,00	B4130



Resine per provvisori

C & B-V Dentine Major

Materiale acrilico per ponti e corone. A base di poli-metilmetacrilato. Disponibile sia a caldo che a freddo.

- Stratificazione e polimerizzazione in muffola.
- Tecnica della mascherina.
- Polimerizzazione a freddo per riparazioni e provvisori.
- Rivestimenti di ponti e corone.
- Fissaggio di faccette per corone a giacca e per ponti e corone.
- Ponti e corone provvisori.
- Correzione e riparazione di ponti e corone.
- 16 colori da A1 a D4.
- Effetti-colletto, dentine opache, modificatori di colore per smalto, polveri gengivali.
- Polimerizzazione a calore e pressione in termopressa, polimerizzazione a calore in muffola, polimerizzazione a freddo.
- Opacizzanti liquidi, facili e veloci da stendere a pennello.



C & B-V DENTINE	euro	codice
Standard Set	370,00	B3102
<i>4 x 100 g Dentina + 2 x 100 g Incisivo + 4 x 10 ml Opaco + 2 x 100 ml Liquido</i>		
Opaco (A1-D4) 10ml.	29,00	B3121
Dentina (A1-D4) 100gr.	50,00	B3111
Liquido Normal per muffola 100ml.	34,00	B3177
Liquido Special per termo pressa 100ml.	39,00	B3178
Liquido Auto per lavorazioni a freddo 100ml.	44,00	B3179

Telio Lab Ivoclar Vivadent

TELIO LAB OPACO	euro	codice		
flacone da 5 gr	15,50	TABELLA		
OP 0	OP 1	OP 2	OP 3	GINGIVA
00080790	00080791	00080792	00080793	00080794

TELIO LAB	euro	codice
flacone da 25 gr	22,50	TABELLA
flacone da 100 gr	63,80	TABELLA

DENTINA				
A1	A2	A3	A3,5	A4
25 gr 00080795	00080796	00080797	00080798	00080800
100gr00080813	00080814	00080815	00080816	00080817
B1	B2	B3	B4	C1
25 gr 00080801	00080802	00080803	00080804	00080805
100gr00080818	00080819	00080823	00080824	00080825
C2	C3	C4	D2	D3
25 gr 00080806	00080807	00080808	00080809	00080810
100gr00080826	00080827	00080828	00080829	00080830
D4	BL3			
25 gr 00080812	00080846			
100gr00080831	00080847			

TRANSPA INCISAL			
	I1	I2	I3
25 gr	00080832	00080833	00080834
100 gr	00080835	00080836	00080837

NECK				
	1	2	3	4
25 gr 00080838	00080839	00080840	00080841	



Resine per provvisori



Telio Lab Ivoclar Vivadent

Telio Lab Ivoclar Vivadent

TELIO LAB		euro	codice
GENGIVA	flacone da 100 gr	63,80	00080848
LIQUID OPAQUER	flacone da 30 ml	22,50	00080849
LIQUID COLD	flacone da 100 ml	49,10	00080850
LIQUID COLD	flacone da 500 ml	193,00	00080851

Colore	BL3	A1	A2	A3	A3,5	B1	B2	B3	B4	C1	C2	C3	C4	D2	D3	D4	Pink
Opaquer	0	1	1	2	2	1	1	2	4	1	4	4	4	2	2	3	G
Dentina	BL3	A1	A2	A3	A3,5	B1	B2	B3	B4	C1	C2	C3	C4	D2	D3	D4	Gingiva
Transapa Incsiale	T11	T12	T12	T13	T13	T12	T12	T13	T13	T12	T13	T13	T13	T12	T12	T12	
Neck (colletto)	*D B1	N1	N1	N2	N2/N3	N1	N1	N3	N3	N1	N4	N3	N4	N2	N2	N3	
Gingiva Intensive	white					orange					brown						

* Usare Dentin B1 come Neck (colletto)

Resine per ponti e corone Ivoclar Vivadent

SR Ivocron Ivoclar Vivadent

Materiale da rivestimento estetico a base di PMMA di elevato standard qualitativo. Tecnica Hot (tecnica di stratificazione): rivestimento per ponti e corone e realizzazione di provvisori a lungo termine. Tecnica Cold (tecnica di collaggio): provvisori a breve e medio termine, fissaggio di denti per protesi irruviditi sulla mascherina, riparazioni. Tecnica Press (tecnica in muffola): rivestimento per ponti e corone.



SR IVOCRON OPACOR		euro	codice
flacone da 5 gr		14,30	TABELLA
LIQUIDO OPAQUER	flacone da 30 ml	20,00	00029534
LIQUIDO OPAQUER	flacone da 100 ml	74,00	00029535
O 11	O 12	O 13	O 14
00030190	00030191	00030192	00030193
O 16	O 23	O 24	O 26
00030195	00030196	00030197	00030198



SR Ivocron Ivoclar Vivadent



SR IVOCRON		euro	codice
flacone da 30 gr		17,50	TABELLA
flacone da 100 gr		53,80	TABELLA

COLLETO					
	H 110 ₀₁	H 120 _{1A}	H 130 _{2A}	H 140 _{1C}	H 210 _{2B}
30 gr	00029054	00029055	00029056	00029057	00029058
	H 220 _{1D}	H 230 _{1E}	H 240 _{2C}	H 310 _{3A}	H 320 _{5B}
30 gr	00029059	00029060	00029061	00029062	00029063
	H 330 _{2E}	H 340 _{3E}	H 410 _{4A}	H 420 _{6B}	H 430 _{4B}
30 gr	00029064	00029065	00029066	00029067	00029068
	H 440 _{6C}	H 510 _{6D}	H 520 _{4C}	H 530 _{3C}	H 540 _{4D}
30 gr	00029069	00029070	00029071	00029072	00029073

DENTINA					
	D 110 ₀₁	D 120 _{1A}	D 130 _{2A}	D 140 _{1C}	D 210 _{2B}
100 gr	00029006	00029007	00029008	00029009	00029010
30 gr	00029030	00029031	00029032	00029033	00029034
	D 220 _{1D}	D 230 _{1E}	D 240 _{2C}	D 310 _{3A}	D 320 _{5B}
100 gr	00029011	00029012	00029013	00029014	00029015
30 gr	00029035	00029036	00029037	00029038	00029039
	D 330 _{2E}	D 340 _{3E}	D 410 _{4A}	D 420 _{6B}	D 430 _{4B}
100 gr	00029016	00029017	00029018	00029019	00029020
30 gr	00029040	00029041	00029042	00029043	00029044
	D 440 _{6C}	D 510 _{6D}	D 520 _{4C}	D 530 _{3C}	D 540 _{4D}
100 gr	00029021	00029022	00029023	00029024	00029025
30 gr	00029045	00029046	00029047	00029048	00029049

SMALTO				
	S1	S2	S3	S4
100 gr	00029026	00029027	00029028	00029029
30 gr	00029050	00029051	00029052	00029053

SR IVOCRON INTENSIVO		euro	codice
flacone da 15 gr		17,50	TABELLA
I 1	I 2	I 4	I 5
incolore	bianco	giallo arancio	marrone chiaro
00012639	00012640	00012642	00012643
I 6	I 7	I 9	
marrone scuro	rosa	blu	
00012644	00012645	00012647	

Resine per ponti e corone Ivoclar Vivadent



SR Ivocron Ivoclar Vivadent

SR Ivocron Ivoclar Vivadent

SR IVOCRON			euro	codice
LIQUIDO COLD	tecnica di collaggio	flacone 100 ml	66,60	00028993
LIQUIDO COLD	tecnica di collaggio	flacone 500 ml	218,00	00028994
LIQUIDO HOT	tecnica di stratificaz.	flacone 100 ml	66,60	00028995
LIQUIDO PRESS	tecnica in muffola	flacone 100 ml	66,60	00029092
SEPARATOR		4 flaconi da 30 ml	55,10	00029536

isolamento ed eliminazione dei sottosquadri

SR Chromasit Ivoclar Vivadent

Materiale da rivestimento estetico microriempito con polimerizzazione a pressione e calore. Le consistenze delle varie masse SR Chromasit sono calibrate fra loro pertanto dentina, smalto e le diverse masse speciali sono stratificabili in un'unica fase lavorativa senza polimerizzazione intermedia. Materiale economico, lucidabile a specchio e caratterizzabile individualmente.

SR CHROMASIT OPACO						euro	codice
confezione da 5 gr						17,40	TABELLA
O 11	O 12	O 14	O 15	O 16	O 23		
00000902	00004364	00004363	00004362	00004361	00004360		

SR CHROMASIT DENTINA						euro	codice	
RICAMBIO ECOLOGICO						confezione da 10 gr	50,00	TABELLA
D 130 _{2A}	D 140 _{1C}	D 210 _{2B}	D 220 _{1D}	D 230 _{1E}	D 240 _{2C}			
00014783	00014780	00014784	00014781	00014782	00014785			
D 310 _{3A}	D 320 _{5B}	D 330 _{2E}	D 340 _{3E}	D 410 _{4A}	D 420 _{6B}			
00014787	00014794	00014786	00014789	00014790	00014795			
D 430 _{4B}	D 440 _{6C}	D 510 _{6D}	D 520 _{4C}	D 530 _{3C}	D 540 _{4D}			
00014791	00014796	00014797	00014792	00014788	00014793			

SR CHROMASIT SMALTO					euro	codice	
RICAMBIO ECOLOGICO					confezione da 10 gr	50,00	TABELLA
S1	S2	S3	S4	S5			
00014773	00014774	00014775	00014776	00014777			

SR CHROMASIT		euro	codice
TRASPARENTE T	confezione 10 gr	61,00	00010113
INTENSIV OPAQUER 5 ROSA	flacone 5 gr	17,40	00004355
INTENSIV O CLEAR	siringa 2 gr	31,00	00004138
OPAQUER LIQUID	flacone 30 ml	31,00	00000898
OPAQUER LIQUID	flacone 100 ml	91,90	00000897

Agisce sulla superficie metallica per ottimizzare il legame con la resina. La parte metallo-attiva reagisce con l'ossido metallico creando in tal modo un legame ottimale.

SR CHROMA LINK	euro	codice
flacone da 15 ml	26,40	00000893

SR CHROMASIT FLUID	euro	codice
flacone da 3 ml	20,10	00000899
conf. 4 flaconi da 3 ml	73,50	00000900



SR Chromasit Ivoclar Vivadent



SR Chromasit Ivoclar Vivadent

Resine composite GC

Gradia Plus GC

Grazie alla moderna tecnologia dei polimeri per ceramiche, questo composito avanzato, ad elevata resistenza, nano-ibrido, fotopolimerizzabile offre brillantezza, tralucenza, croma e opalescenza naturale nell'ambiente orale. Ampia gamma di applicazioni cliniche tra cui corone a giacca, veneer e inlay privi di metallo, corone e ponti su frame e sovrastrutture su impianti. L'elevata resistenza all'usura e le superfici compatte e lisce garantiscono durezza e ritenzione della lucentezza. Estetica rosa e bianca in perfetta armonia. Brillantezza, traslucenza, croma e opalescenza e fluorescenza naturali nel cavo orale simili alla porcellana. Soddisfa tutti i requisiti estetici indipendentemente dalla tecnica utilizzata, dalla stratificazione classica o policromatica al metodo monolitico. Le paste sono disponibili in due viscosità (Heavy Body e Light Body) ottimizzate per la rispettiva indicazione tipica e per la specifica area di applicazione.



Gradia Plus GC



GRADIA PLUS OPAQUE	euro	codice
siringa da 2.0 ml	39,70	TABELLA

OPACO			
O-BASE	OA	OB	OC
00110956	00110957	00110958	00110959
OD	GO-1	GO-2	
00110960	00110961	00110962	

GRADIA PLUS HEAVY BODY	euro	codice
siringa da 3.3 ml	51,60	TABELLA

HEAVY BODY					
HB A1	HB A2	HB A3	HB A3,5	HB B1	HB B3
00110963	00110964	00110965	00110966	00110967	00110968
HB C3	HB D2	HB EL	HB ED	HB CLF	HB PE
00110969	00110970	00110971	00110972	00110973	00110974
HB ODA	HB ODB	HB ODC	HB ODD	HB ODW	HB DW
00110975	00110976	00110977	00110978	00110979	00110980
GHB-1	GHB-2	GHB-3	GHB-CL		
00110981	00110982	00110983	00110984		

GRADIA PLUS LIGHT BODY	euro	codice
siringa da 2.0 ml	41,30	TABELLA

LIGHT BODY				
LB-BASE E	LB-BASE CLF	LB-BASE D	LB-DW	LB-BASE OD
00110985	00110986	00110987	00110988	00110989
LB-ODW	LB-BASE OPAL	LB-ORANGE	LB-YELLOW	LB-RED
00110990	00110991	00110992	00110993	00110994
LB-GREY	LB-BLUE	LB-MILKY	LB-INLAY E	LB-INLAY TD
00110995	00110996	00110997	00110998	00110999
GLB-1	GLB-2	GLB-3	GLB-CL	
00111000	00111001	00111002	00111003	

GRADIA PLUS LUSTRE PAINT	euro	codice
siringa da 0.8 ml	45,40	TABELLA

LUSTRE PAINT			
LP-A	LP-B	LP-C	LP-D
00111004	00111005	00111006	00111007
LP-CLF	LP-BLUE	LP-GREY	LP-CREAM
00111008	00111009	00111010	00111011
LP-LAVANDER	LP-CL	GLP-BR. RED	GLP-VIOLET
00111012	00111013	00111014	00111015

GRADIA PLUS ONE BODY	euro	codice
siringa da 2.0 ml	41,30	TABELLA

ONE BODY				
LB-A	LB-B	LB-C	LB-D	LB-W
00111016	00111017	00111018	00111019	00111020

Resine composite GC



Gradia Plus GC

Punte erogazione ad ago con coperchio fotoprotettivo

GRADIA PLUS	euro	codice
PICCOLE conf. 5 pz	5,50	00111022
NORMALI conf. 5 pz	7,40	00111023
LARGHE conf. 5 pz	8,30	00111021
PUNTE DI MISCELAZIONE conf. 10 pz	18,50	00111024

GRADIA PLUS	euro	codice
ACRYLIC PRIMER conf. 6 ml	57,20	00110950
AIR BARRIER conf. 10 ml	42,60	00110951
MODELLING LIQUID conf. 3 ml	23,90	00110952
LP DILUTING LIQUID conf. 3 ml	29,60	00110953
SEPARATOR conf. 5 ml	28,30	00110954
DIE-HARDNER conf. 5 ml	29,30	00110955

Gradia GC

Sistema di compositi microibridi ad elevata resistenza meccanica, caratterizzato da lunga durata, opalescenza naturale ed estetica eccellente e naturale. Assicura restauri con superfici lisce e con elevata resistenza all'usura. La consistenza non appiccicosa delle paste permette di stendere il prodotto in modo facile e controllato su tutte le superfici e di utilizzarlo in applicazioni di precisione quali le corone a giacca e i bordi incisali liberi. Indicazioni: **Restauri su metallo** corone e ponti, sovrastrutture su impianto, veneer. **Restauri senza metallo** corone e ponti, inlay e onlay, faccette, restauri minori con rinforzo in fibra.

GC GRADIA	euro	codice
FO OPACO DI FONDO siringa da 2,4 ml	36,90	00030291
MO OPACO MARGINALE siringa da 2,4 ml	36,90	00030292

GC GRADIA OPACO	euro	codice			
siringa da 2,4 ml	36,90	TABELLA			
O A1	O A2	O A3	O A3,5	O A4	O B1
00030253	00030254	00030255	00030256	00030257	00030258
O B2	O B3	O B4	O C1	O C2	O C3
00030259	00030260	00030261	00030262	00030263	00030264
O C4	O D2	O D3	O D4		
00030265	00030266	00030267	00030268		

GC GRADIA	euro	codice
siringa da 2,9 ml	48,50	TABELLA

DENTINA					
D A1	D A2	D A3	D A3,5	D A4	D B1
00030228	00030229	00030230	00030231	00030232	00030233
D B2	D B3	D B4	D C1	D C2	D C3
00030234	00030235	00030236	00030237	00030238	00030239
D C4	D D2	D D3	D D4		
00030240	00030241	00030242	00030243		

SMALTO				
E 1	E1 intensivo	E 2	E 3	E 4
00030244	00030251	00030245	00030246	00030247

DENTINA OPACA					
OD A1	OD A2	OD A3	OD A3,5	OD A4	OD B1
00030269	00030270	00030271	00030272	00030273	00030274
OD B2	OD B3	OD B4	OD C1	OD C2	OD C3
00030275	00030276	00030277	00030278	00030279	00030280
OD C4	OD D2	OD D3	OD D4		
00030281	00030282	00030283	00030284		



Gradia GC

Resine composite GC

Gradia GC

GC GRADIA	euro	codice
siringa da 2,9 ml	48,50	TABELLA



TRASLUCENTE				
T0	T1	T2	T4	T5
00030299	00030300	00030301	00030302	00035604

TRASLUCENTE CERVICALE		
CT 2	CT 3	CT 4
00030303	00030304	00030305

SMALTO PERLATO	
PE 1	PE 2
00030249	00030250

GC Gradia Gum Shades GC

Sistema di masse fotopolimerizzabili, realizzato per riprodurre i colori e l'effetto della gengiva naturale. Applicazione con la tecnica di stratificazione semplice o multipla. Può essere utilizzato con le ceramiche. Indicato per sovrastrutture su impianti, corone e ponti e per la caratterizzazione di protesi totali e parziali.

GUM SHADES	euro	codice		
siringa da 2,9 ml	49,40	TABELLA		
G 20	G 21	G 22	G 23	G 24
00037289	00037290	00037291	00037292	00037293



Gradia GC

GUM SHADES	euro	codice
GO 11 OPAQUE siringa da 2,9 ml	40,70	00037302
GO 12 OPAQUE siringa da 2,9 ml	40,70	00037303
GO 13 OPAQUE siringa da 2,9 ml	40,70	00037304

Optiglaze Color GC

Coating colorati foto-polimerizzabili per la caratterizzazione di restauri indiretti in composito ed in acrilico. Con OPTIGLAZE color, GC introduce un nuovo concetto di colori pronti all'uso, foto-polimerizzabili ed altamente resistenti all'usura grazie agli esclusivi nano-riempitivi. Diversi dai normali supercolori, permettono di caratterizzare in modo duraturo i lavori protesici in composito ed acrilico.

Ampia gamma di colori - Autolucenza - Spessore sottile di soli 25-50 µm - Restano lucidi nel tempo - Non si decolorano - Hanno un'alta resistenza all'abrasione - Hanno un legame forte e durevole con i materiali dove vengono applicati.

OPTIGLAZE COLOR	euro	codice
SET	a richiesta	00099870
conf. 15 Optiglaze Color da 2.6 ml(A-Plus / B-Plus / C-Plus / White / Ivory-White / Yellow / Orange / Pink-Orange / Pink / Red-Brown / Olive / Lavender / Grey / Blue / Red) + 2 Optiglaze Clear da 5 ml (Clear / Clear HV) + Vaschette monouso + pennelli piatti + pennelli rotondi.		



OPTIGLAZE COLOR	euro	codice		
flacone da 2.6 ml	52,90	TABELLA		
A PLUS	B PLUS	C PLUS	BLUE	IVORY WHITE
00100048	00100195	00100196	00100030	00100198
ORANGE	RED BROWN	WHITE	GREY	LAVANDER
00100028	00100029	00100197	00100205	00100206
OLIVE	PINK	PINK ORANGE	RED	YELLOW
00100204	00100207	00100203	00100208	00100199
	CLEAR	CLEAR HV		
flacone da 5 ml	00100209	00100210		



Optiglaze Color GC

Resine composite GC

GC LAB LIGHT-CURING PRODUCTS - ADVISE ON IRRADIATION TIME

		Gradia			Optiglaze	Optiglaze Color
		Foundation Opaque / Opaque / Margin Opaque	Dentin / Opaqus Dentin / Opaque Dentin Intensive / Shoulder Dentin / Enamel / Pearl Enamel / Halo Enamel / Enamel Intensive / Translucent / Cervical Translucent	Intensive Color / Mamelon Stain	Optiglaze	Optiglaze Color
GC LABOLIGHT LV-II, LV-III	Pre-cure	1 min.	30 sec.	30 sec.	-	-
	Final-cure	-	3 min.	-	3 min.	5 min.
GC LABOLIGHT LV-I	Pre-cure	3 min.	1 min.	1 min.	-	-
	Final-cure	-	5 min.	-	-	10 min.
GC STEPLIGHT SL-I	Pre-cure	-	10 sec.*	10 sec.*	-	10 sec.*
	Final-cure	-	-	-	distanza < 3 mm: 10 sec. distanza > 3 mm: 20 sec.	distanza < 3 mm: 10 sec. distanza > 3 mm: 20 sec.
Kulzer: Dentcolor XS - UniXS - Heraflash	Pre-cure	30 sec.	30 sec.	30 sec.	-	-
	Final-cure	-	90 sec.	-	90 sec.	90 sec.
Morita: Alpha-Light - Alpha-Light 2 Shofu: Solidite Ex	Pre-cure	1 min.	30 sec.	30 sec.	-	-
	Final-cure	-	3 min.	-	3 min.	3 min.
Ivoclar: Targis Power	Pre-cure	Program 2: 10 min. no heating	-	-	-	-
	Final-cure	-	Program 2: 10 min. no heating	-	Program 2: 10 min. no heating	Program 2: 10 min. no heating
Espe: Visio Beta Vario	Pre-cure	Program 3: 7 min. no Vacuum	-	-	-	-
	Final-cure	-	Program 3: 7 min. no Vacuum	-	Program 3: 7 min. no Vacuum	Program 3: 7 min. no Vacuum
Espe: Visio Alfa	Pre-cure	-	20 sec.*	20 sec.*	-	-
	Final-cure	-	-	-	-	-
Dentsply: Tryad	Pre-cure	3 min.	1 min.	1 min.	-	-
	Final-cure	-	5 min.	-	5 min.	5 min.

* For one surface of a single crown



Gradia GC Accessori



Retention Beads II SSS GC



Blocchi Impasto in Carta G line



Accessori resine composite GC

Adesivo metallo-resine acriliche e composite.

GC METALPRIMER Z	euro	codice
flacone da 5 ml con pennello	161,10	00109826

Adesivo composito-composito.

GC COMPOSITE PRIMER	euro	codice
flacone da 3 ml	23,70	00036966

Il nuovo Ceramic Primer II è un primer specializzato e sviluppato appositamente per promuovere un'adesione forte tra tutti i restauri estetici indiretti e i cementi resinosi in caso di procedure di fissaggio o i compositi diretti in caso di riparazioni. Ceramic Primer II è indicato per il fissaggio e la riparazione di restauri estetici in: Ceramiche feldspatiche - Ceramiche rinforzate con leucite - Ceramiche in disilicato di litio - Zirconia e allumina - Ceramiche ibride (ad esempio Cerasmart, Enamic e Lava Ultimate) - Composito.

GC CERAMIC PRIMER II	euro	codice
flacone da 3 ml	78,00	00101646
conf. 10 flaconi monodose	42,40	00103058

Pennelli specifici GC Gradia.

GC GRADIA PENNELLI	euro	codice
PIATTI conf. 10 pz	44,70	00037067
ROTONDI conf. 10 pz	44,70	00031875

Pistone per azionare le siringhe GC Gradia.

GC GRADIA PLUNGER PER SIRINGHE	euro	codice
conf. 1 pz	20,20	00030544

Retention Beads II SSS GC

Materiale per ritenzione in misura extra fine (SSS) 100 µm. Il liquido adesivo a bassa viscosità permette uno strato molto sottile e consente una forte adesione al manufatto in metallo.

RETENTION BEADS II	euro	codice
SET: polvere 15 gr + Adhesive II da 10 ml	74,80	00017798
POLVERE flacone da 15 gr	60,80	00030811
ADHESIVE II flacone da 10 ml	16,00	00030812

Blocchi Impasto in Carta G line

Blocchi in carta con superficie lucida a base di silicone antiscivolo.

BLOCCHI IMPASTO IN CARTA	euro	codice
50 x 50 mm 100 fogli conf. 1 pz	1,90	00079197
100 x 100 mm 100 fogli conf. 1 pz	3,20	00079198
120 x 180 mm 100 fogli conf. 1 pz	5,70	00079199

Resine composite Kulzer

Signum Composite Kulzer

Signum Composite è un composito foto polimerizzabile da laboratorio per restauri su metallo. Le microparticelle sono integrate nel composito e ne determinano non solo l'aspetto altamente estetico e naturale e proprietà di materiale simili alla ceramica. La combinazione dei due mondi Signum Matrix e Signum Composite garantisce assoluta libertà di scelta tra consistenza fluida e pastosa per le lavorazioni:

- Otturazioni Onlay-Veneers
- Sovrastrutture su impianti
- Rivestimento di lavori combinati estraibili (Telescopici)
- Per caratterizzazioni dei denti Kulzer, linee Premium & Mondial

Resine composite Kulzer

Signum Composite Kulzer

SIGNUM ESSENTIA euro codice

SET **a richiesta** 00084143

conf. 1 RF O retention flow opaque siringa da 3 gr
 11 C&B opachi F siringa da 3 gr (OA1, OA2, OA3, OA3.5, OA4, OB2, OB3, OC3, OD3, OP)
 10 Signum dentine siringa da 4 gr (DA1, DA2, DA3, DA3.5, DA4, DB2, DB3, DC3, DD3)
 4 Signum margin siringa da 4 gr (M1, M2, M3, M4)
 3 Signum Enamel (EL, EM, ED)
 1 Signum Enamel Effect ET1
 1 liquido C&B, flacone da 4 ml + 25 punte per pennelli per C&B opachi F
 2 porta pennelli universale + 1 conf. da 20 cannule (1,2 mm) + 1 conf. da 20 tappi per cannule



SIGNUM OPACO F euro codice

siringa da 3 gr **31,20** TABELLA

O A1	O A2	O A3	O A3,5	O A4	O B1
00047134	00047135	00047136	00047156	00047157	00047158
O B2	O B3	O B4	O C1	O C2	O C3
00047159	00047160	00047161	00047162	00047163	00047164
O C4	O D2	O D3	O D4	O P	
00047168	00047169	00047170	00047171	00047172	

SIGNUM COMPOSITE euro codice

siringa da 4 gr **37,30** TABELLA

MARGINE			
M 1	M 2	M 3	M 4
00037025	00037026	00037027	00037028

DENTINA					
D A1	D A2	D A3	D A3,5	D A4	D B1
00037009	00037010	00037011	00037012	00037013	00037014
D B2	D B3	D B4	D C1	D C2	D C3
00037015	00037016	00037017	00037018	00037019	00037020
D C4	D D2	D D3	D D4		
00037021	00037022	00037023	00037024		

SMALTO		
EL	EM	ED
00037035	00037036	00037037

SIGNUM EFFECT euro codice

siringa da 4 gr **38,00** TABELLA

ET 1	ET 2	ET 4
00037029	00037030	00037031



Signum Kulzer

Signum Composite / Signum Ceramis tabella di classificazione colori

colori dentali	A1	A2	A3	A3.5	A4	B1	B2	B3	B4	C1	C2	C3	C4	D2	D3	D4
opaque f	OA1	OA2	OA3	OA3.5	OA4	OB1	OB2	OB3	OB4	OC1	OC2	OC3	OC4	OD2	OD3	OD4
margin	M1	M2	M2	M1/M2	M4	M1	M2	M3/M2	M3	M1	M2	M4	M4	M3	M3/M2	M2
dentine	DA1	DA2	DA3	DA3.5	DA4	DB1	DB2	DB3	DB4	DC1	DC2	DC3	DC4	DD2	DD3	DD4
enamel	EL	EL	EM/EL/ET1	EM/EL/ET1	ED	EL	EL	EM/EL/ET1	ED	EL	EM	ED	ED	EL	EM/EL	EM

Resine composite Kulzer



Signum Composite Flow Kulzer

Signum Composite Flow sono masse dentine fluide nei 16 classici colori VITA.

Le proprietà del materiale sono:

- Stabilità cromatica e elevata resistenza all'abrasione,
- Elevato contenuto di particelle riempitive di vetroceramica pari al 65%, caratteristiche uniche grazie alle proprietà tissotropiche per opzioni di stratificazione controllate.
- Compatibile al 100% con Signum Composite e Signum Matrix.
- Ampia gamma di impiego (es.: stratificazione classica, tecnica a iniezione/wax up, fissaggio di faccette in PMMA e denti artificiali per protesi complete o parziali).

SIGNUM ESSENTIA FLOW	euro	codice
SET	a richiesta	00088283
conf. 6 Signum composite flow dentine da 4 gr (A2, A3, A3.5, B3, C3, D3)		
7 Signum opaque F da 3 gr (A2, A3, A3.5, B3, C3, D3, OR-Opak red)		
1 Signum matrix secondary dentin da 4 gr (SD1)		2 Signum matrix opal incisal da 4 gr (OS2, OS3)
1 Signum matrix opal transparent da 4 gr (OT1)		1 Signum liquid da 4 ml
2 Modelling brush		25 Opaque brush heads
1 Brush holder - Mixing block		



SIGNUM COMPOSITE FLOW	euro	codice			
siringa da 4 gr	38,10	TABELLA			
D A1	D A2	D A3	D A3,5	D A4	D B1
00088270	00088263	00088271	00088261	00088262	00088272
D B2	D B3	D B4	D C1	D C2	D C3
00088273	00088274	00088275	00088276	00088277	00088278
D C4	D D2	D D3	D D4	CV1	CV2
00088279	00088280	00088281	00088282	00091591	00093705



Signum Composite Flow Kulzer

Signum Ceramis Kulzer

Composito resistente all'urto e con il colore brillante di un dente naturale. Permette di realizzare **restauri senza metallo** finora possibili solo con ceramiche speciali. In vetroceramica dal modulo elastico estremamente elevato, radiopaco, combinabile con Signum Matrix e Signum Creactive.

SIGNUM CERAMIS	euro	codice
ASSORTIMENTO	a richiesta	00062686
conf. 8 x 4 gr Signum Ceramis dentina (D A2 - D A3 - D A3,5 - D A4 - D B2 - D B3 - D C3 - D D3)		
3 x 4 gr Signum Ceramis smalto (EL - EM - ED)		
5 x 4 gr Signum Ceramis effetto (ET1 - ET2 - ET4 - ET5 - ET6)		
4 x 4 gr Signum Ceramis margine (M1 - M2 - M3 - M4)		
1 X 4 ml Signum liquido		



Signum Ceramis Kulzer

SIGNUM CERAMIS MARGIN	euro	codice	
siringa da 4 gr	45,40	TABELLA	
M 1	M 2	M 3	M 4
00066803	00063419	00065908	00062111

Resine composite Kulzer

Signum Ceramis Kulzer



Signum Ceramis Kulzer

SIGNUM CERAMIS						euro	codice
siringa da 4 gr						44,60	TABELLA
DENTINA							
D A1	D A2	D A3	D A3,5	D A4	D B1		
00066809	00063433	00063418	00062108	00066810	00066811		
D B2	D B3	D B4	D C1	D C2	D C3		
00066764	00066198	00066812	00066813	00066199	00066814		
D C4	D D2	D D3	D D4				
00066816	00066817	00066818	00066819				
SMALTO							
EL	EM	ED					
00063434	00062110	00065909					

SIGNUM CERAMIS EFFECT				euro	codice
siringa da 4 gr				48,10	TABELLA
ET 1	ET 2	ET 4	ET 5		
00066200	00066820	00063420	00066821		



Signum Matrix Kulzer

Materiale composito nano-ibrido di consistenza fluida per rivestimenti estetici con altissima resistenza all'abrasione ed eccellenti proprietà di opalescenza, fluorescenza e trasparenza. Impiego in combinazione con i compositi Signum e Signum Ceramis per realizzare dettagli nella zona incisale e occlusale. Indicato per ponti, corone, intarsi, onlays, faccette, corone a giacca e lavori protesici.

SIGNUM MATRIX DENTINA SECONDARIA			euro	codice
SD 1 FLOW		siringa da 4 gr	46,10	00048189
SD 2 FLOW		siringa da 4 gr	46,10	00063088

SIGNUM MATRIX OPAL TRANSPA					euro	codice
siringa da 4 gr					49,60	TABELLA
OT 1	OT 2	OT 5	OT 10	OT A		
00056224	00056225	00056226	00056227	00056228		
OT B	OT G	OT Y	OT ICE			
00056229	00056230	00056231	00056232			



Signum Matrix Kulzer

SIGNUM MATRIX			euro	codice
OPAL INCISAL	OS 1 FLOW	siringa da 4 gr	38,80	00047174
OPAL INCISAL	OS 2 FLOW	siringa da 4 gr	38,80	00047175
OPAL INCISAL	OS 3 FLOW	siringa da 4 gr	38,80	00047176
OPAL INCISAL	OS 4 FLOW	siringa da 4 gr	38,80	00047177
MAMELON DENTINE FLOW	MD 1	siringa da 4 gr	46,10	00053728
MAMELON DENTINE FLOW	MD 2	siringa da 4 gr	46,10	00047219
MAMELON DENTINE FLOW	MD 3	siringa da 4 gr	46,10	00066823
VALUE FLUORESCENTI	VL 1	siringa da 4 gr	49,60	00049309
VALUE FLUORESCENTI	VL 2	siringa da 4 gr	49,60	00049275
VALUE FLUORESCENTI	VL 3	siringa da 4 gr	49,60	00047220
VALUE FLUORESCENTI	VL 4	siringa da 4 gr	49,60	00057746

Signum Matrix tabella di classificazione colori

colori dentali	A1	A2	A3	A3.5	A4	B1	B2	B3	B4	C1	C2	C3	C4	D2	D3	D4
value	VL1	VL2	VL3	VL4	VL4	VL1	VL2	VL3	VL4	VL1	VL2	VL3	VL4	VL2	VL3	VL4
opal incisal	OS1	OS1	OS2	OS2	OS4	OS1	OS1	OS2	OS4	OS1	OS3	OS3	OS3	OS1	OS2	OS3

Resine composite Kulzer



Signum Matrix Kulzer

SIGNUM MATRIX		euro	codice
PUNTALI METALLO 1,2 mm	conf. 20 pz	15,60	00053987
TAPPO CHIUSURA REFILL	conf. 5 pz	8,20	00059144

Signum Cre-Active Kulzer

Masse fluide trasparenti per le caratterizzazioni estetiche di ponti e corone. Applicazione e polimerizzazione diretta sulla superficie indurita.

SIGNUM CRE-ACTIVE		euro	codice
SET		a richiesta	00061192
conf. 10 siringhe da 3 gr (white, polar, umbra, corn, mango, caramel, maroon, black, T1, T2)			

SIGNUM CRE-ACTIVE		euro	codice		
siringa da 3 gr		30,50	TABELLA		
WHITE	POLAR	UMBRA	CORN	MANGO	CARAMEL
00054373	00050245	00054298	00059043	00048187	00049197
MAROON	BLACK	T1	T2		
00049738	00049507	00054374	00048092		



Signum Cre-Active Kulzer

Materiale composito fotopolimerizzabile per la caratterizzazione degli scudi gengivali in protesi mobile.

PALA CRE-ACTIVE GINGIVA		euro	codice	
siringa da 3 gr		36,90	TABELLA	
ROSA	SHADE 200	R50	ROSA CHIARO	CLEAR
00061194	00061197	00061196	00061195	00061193

PALA CRE-ACTIVE GUM		euro	codice
siringa da 3 gr		31,80	00061191

Accessori resine composite Kulzer

Sistema adesivo a freddo per tutti i tipi di leghe preziose e non preziose / titanio con i compositi. Molecole bifunzionali producono un'adesione chimica tra la struttura in metallo e gli strati polimerizzati (opaco, composito). Con una lavorazione semplificata e più rapida rispetto ai processi di adesione a caldo o alle tecniche di sabbiatura; consente riparazioni di lavori nel cavo orale con metallo esposto. Metal bond I = componente liquido auto indurente; Metal bond II = componente liquido, colore avorio, fotopolimerizzabile.

SIGNUM METAL BOND		euro	codice
SET	conf. 4 ml + 4 ml	191,00	00061188
SIGNUM METAL BOND I	flacone da 4 ml	139,00	00061189
SIGNUM METAL BOND II	flacone da 4 ml	84,60	00061190

Sistema adesivo per zirconia e composito. Applicazione intraorale ed extraorale: per riparazioni di restauri in ceramica zirconia, tra perno moncone, ponti maryland e cemento composito.

SIGNUM ZIRCONIA BOND		euro	codice
SET	conf. 4 ml + 4 ml	191,00	00075046
SIGNUM ZIRCONIA BOND I	flacone da 4 ml	139,00	00089953
SIGNUM ZIRCONIA BOND II	flacone da 4 ml	84,60	00098451

Liquido per riattivare lo strato disperso di Signum e Signum Ceramis.

LIQUIDO C&B		euro	codice
flacone da 4 ml		25,10	00036988



Accessori resine composite Kulzer



Accessori resine composite Kulzer

Accessori resine composite Kulzer

Per l'adesione di Signum a resine polimerizzate a freddo o a caldo e a denti in resina. Fotopolimerizzabile.

CONNECTOR		euro	codice
AGENTE ADESIVO	flacone da 4 ml	117,00	00037006

Sistema isolante bicomponente (I + II) per separare gesso e resine epossidiche da compositi e ceramica nella tecnica per ponti e corone. Con il componente I si indurisce il gesso per poi sigillare la superficie con il componente II.

INSULATING PEN		euro	codice
SET	conf. 2 pennarelli da 12 ml (I + II)	57,70	00044221
COMPONENTE I	pennarello da 12 ml	30,00	00044222
COMPONENTE II	pennarello da 12 ml	30,00	00044223

Barriera inibitrice dello strato di dispersione.

INSULATING GEL		euro	codice
vasetto da 10 gr		24,50	00047510

Pasta policristallina per la lucidatura finale di composito e ceramica, di lunga durata.

PASTA HP PER LUCIDATURA		euro	codice
conf. 10 gr		130,00	00050498

Pasta diamantata per la lucidatura meccanica di compositi e ceramica. Per superfici meno attaccabili dalla placca, per poter esaltare la tessitura superficiale ottenendo un risultato naturale e duraturo nel tempo.

SIGNUM HP DIAMOND		euro	codice
conf. 15 gr		143,10	00089706

Resine composite Ivoclar Vivadent

SR Nexco Paste Ivoclar Vivadent

Composito da laboratorio a solo fotoindurimento, con riempitivo di micro-opale, che consente una colorazione costante anche in caso condizioni di spazio limitate, poiché l'effetto cromatico è tollerante agli spessori. Il nuovo composito da laboratorio è particolarmente indicato per trattamenti protesi sia con struttura che senza, nonché per restauri con interessamento gengivale.

Con struttura di supporto

- rivestimenti estetici parziali e totali di restauri con supporto metallico
- rivestimento estetico integrale di restauri con supporto in ZrO₂
- sovrappressatura di leghe e strutture in ZrO₂ con l'aiuto di SR Nexco Flask
- ricostruzioni protesiche gengivali in sovracostruzioni implantari

Senza struttura di supporto

- Inlays / onlays / faccette
- Corone nei settori anteriori
- Caratterizzazioni / modifiche di denti in composito/resina.

SR NEXCO		euro	codice
STARTER KIT		a richiesta	00092658

conf. 4 SR Nexco Opaquer da 2 ml (A2 / A3 / A3.5 / B2)
 2 SR Nexco Liner da 2 ml (L2 / L3) 2 SR Nexco PASTE Margin da 2.5 gr (M2 / M3)
 4 SR Nexco PASTE Dentin da 2.5 gr (A2 / A3 / A3.5 / B2)
 3 SR Nexco PASTE Incisal da 2.5 gr (I2 / I3 / I4) 1 SR Nexco PASTE Effect OD da 2.5 gr (orange)
 1 SR Nexco PASTE Effect T da 2.5 gr (clear) 1 SR Nexco PASTE Effect Opal da 2.5 gr (OE1)
 4 SR Nexco Stains da 1 ml (clear / white / orange / mahogany)
 1 SR Nexco Pontic Fill Refill da 2.5 g 1 SR Link da 5 ml
 1 SR Modelling Liquid da 5 ml 1 SR Gel da 30 ml
 1 SR Connect da 5 ml Accessori

PASTE INTRO KIT colorazione A2		euro	codice
conf. Opaquer A2 da 2 ml	1 Liner L da 2 ml	a richiesta	00092574
1 Paste Margin M2 da 2.5 gr	1 Paste Dentin A2 da 2.5 gr		
1 Paste Incisal I2 da 2.5 gr	1 SR Modelling liquid da 5 ml		
1SR Gel da 30 ml	1SR Connect bonding agent da 5 ml		
1 working model			



SR Nexco Paste Ivoclar Vivadent

Resine composite Ivoclar Vivadent

SR Nexco Paste Ivoclar Vivadent

Materiali Sintetici per Ponti e Corone E - 19



SR NEXCO LINER				euro	codice
siringa da 2 ml				19,50	TABELLA
L1	L2	L3	L4		
00094558	00092450	00094559	00094560		
L5	BL	CLEAR	INCISAL		
00094561	00094557	00091972	00091973		



SR NEXCO OPACO						euro	codice
siringa da 2 ml						20,70	TABELLA
O A1	O A2	O A3	O A3,5	O A4	O B1		
00094537	00094538	00094539	00094540	00094541	00094542		
O B2	O B3	O B4	O C1	O C2	O C3		
00094543	00094544	00094545	00094546	00094548	00094549		
O C4	O D2	O D3	O D4	O BL3	O BL4		
00094550	00094551	00094552	00094553	00094554	00094555		



SR NEXCO PASTE MARGIN					euro	codice
siringa da 2.5 gr					19,50	TABELLA
1	2	3	4	5		
00094562	00094563	00094564	00094565	00094566		



SR NEXCO PASTE						euro	codice
siringa da 2.5 gr						17,50	TABELLA
DENTINA							
D A1	D A2	D A3	D A3,5	D A4	D B1		
00094522	00091974	00091975	00091976	00094523	00094524		
D B2	D B3	D B4	D C1	D C2	D C3		
00094525	00094526	00094527	00094528	00094529	00094530		
D C4	D D2	D D3	D D4	BL3	BL4		
00094531	00094532	00094533	00094534	00094535	00094536		
INCISAL							
I1	I2	I3	I4	I5	BL		
00091977	00094320	00091978	00094568	00094569	00094570		



EFFECT OCCLUSAL DENTIN	
OD ORANGE	OD BROWN
00094571	00094572



EFFECT MARGIN	
M LIGHT	M YELLOW-ORANGE
00094573	00094574



EFFECT OPAL			
E1	E2	E3	E4
00094578	00091980	00094579	00094580

EFFECT TRANSPA			
T BLUE	T BROWN-GREY	T CLEAR	T ORANGE-GREY
00094575	00094576	00091979	00094577

SR NEXCO STAINS				euro	codice
siringa da 1 ml				20,70	TABELLA
CLEAR	WHITE	BLUE	ORANGE		
00094582	00092586	00092587	00092588		
MAHOGANY	MAROON	RED	CHILI		
00092589	00094583	00098830	00098831		

Resine composite Ivoclar Vivadent

SR Nexco Paste Ivoclar Vivadent

I colori gengivali SR Nexco PASTE sono adattati cromaticamente al concetto di IPS InLine, IPS d.SIGN ed IPS e.max Ceram, in tal modo è possibile la gestione di gengiva dall'aspetto naturale con tutti i sistemi di rivestimento estetico e secondo lo stesso schema. Anche le protesi realizzate con IvoBase possono essere caratterizzate e completate in modo rapido e semplice.



SR NEXCO GINGIVA	euro	codice
KIT	a richiesta	00094732
conf. 1SR Nexco Opaquer da 2 ml (pink)		
5 SR Nexco Paste Gingiva da 2,5 g (G1, G2, G3, G4, G5)		
5 SR Nexco Paste Intensive Gingiva da 2,5 g (IG1, IG2, IG3, IG4, IG5)		
1 SR Nexco Paste Basic Gingiva da 2,5 g (BG34)		
1 SR Gel 30 ml		
1 SR Connect 5 ml		
Accessori vari		



SR NEXCO GINGIVA OPAQUER	euro	codice
PINK siringa da 2 ml	20,70	00094595



SR NEXCO	euro	codice
siringa da 2.5 gr	21,90	TABELLA

GINGIVA				
G1	G2	G3	G4	G5
00094584	00094585	00094586	00094587	00094588

GINGIVA INTENSIVE					
IG1	IG2	IG3	IG4	IG5	BASIC BG34
00094589	00094590	00094591	00094592	00094593	00094594

SR MODELLING LIQUID	euro	codice
flacone da 5 ml	26,50	00092451

L'adesivo SR Connect è un prodotto fondamentale nel sistema SR Nexco, un adesivo fotoindurente, che non forma spessore per diverse possibilità di impiego. In tal modo si ottiene un legame duraturo fra compositi polimerizzati, nella realizzazione di modifiche e caratterizzazioni.

SR CONNECT	euro	codice
flacone da 5 ml	73,70	00094409

Adesivo metallo-composito, che crea un legame covalente tra struttura in metallo ed il composito. SR Link deve essere conservato ad una temperatura di 2-28°C.

SR LINK	euro	codice
flacone da 5 ml	76,90	00045822

Gel che impedisce la formazione di uno strato inibito durante la polimerizzazione, permettendo di ottenere un ottimale indurimento della superficie. Di impiego semplice, è utilizzabile su tutti i materiali fotoindurenti.

SR GEL	euro	codice
tubetto da 30 ml	38,80	00039900

SR Nexco Retention Flow è una componente opaca fluida da applicare nei sottosquadri. Caratterizzato da un'elevata profondità di indurimento, una consistenza fluida e una colorazione traslucida.

SR NEXCO RETENTION FLOW	euro	codice
siringa da 2 ml	20,70	00094596

SR Nexco Paste Ivoclar Vivadent

Resine composite Ivoclar Vivadent

Accessori Resine Composite Ivoclar Vivadent

Silicone fluido e trasparente per l'uso in laboratorio. Nell'ambito della tecnica di lavorazione in muffola consente la realizzazione di un controstampo e la fedele riproduzione del wax-up nel restauro in composito.

TRANSIL F	euro	codice
Cf. 2 x 50ml. + 6 mixing tips	47,30	00102331

Isolante per modelli, si utilizza per l'isolamento fra gesso e materiali compositi da rivestimento estetico.

SR MODEL SEPARATOR	euro	codice
flacone da 10 ml	23,10	00046209

Pasta adesiva di colore avorio, è un composito microriempito, fotoindurente per ottimizzare il legame di diversi materiali in resina e in composito.

SR COMPOSITO	euro	codice
siringa da 2,5 gr	17,40	00027673



Accessori per resine composite Ivoclar Vivadent

Resine composite 3M Espe

Sinfony 3M Espe

Composito fotopolimerizzabile microibrido per restauri indiretti realizzati in laboratorio. Utilizzato per il rivestimento di protesi fisse e mobili su strutture in metallo, per l'uso con inlay/onlay, corone singole, ponti rinforzati con fibre di vetro e per personalizzazione di denti prefabbricati.

SINFONY	euro	codice
MASTER SET	a richiesta	00028716
conf. 16 dentine in dispenser da 5 gr	4 masse incisive in dispenser da 5 gr	
2 effetto smalto in dispenser da 5 gr	4 trasparenti opalescenti in dispenser da 5 gr	
5 dentine opache in dispenser da 5 gr	9 Magic Intensive in dispenser da 5 gr	
16 polveri opacizzanti da 5 gr	5 polveri opacizzanti Intensive da 5 gr	
2 liquidi opacizzanti da 8 ml	1 isolante modello da 10 ml	
1 liquido attivatore da 5 ml	1 set di rifinitura + pasta lucidante accessori per l'uso	

SINFONY OPACO IN POLVERE	euro	codice
FLACONE da 5 gr	24,90	TABELLA
O A1	O A2	O A3
00028743	00028744	00028745
O A3,5	O A4	O B1
00028746	00028747	00028748
O B2	O B3	O B4
00028749	00028750	00028751
O C1	O C2	O C3
00028752	00028753	00028754
O D2	O D3	O D4
00028755	00028756	00028757
O D3	O D4	
00028757	00028758	

SINFONY OPACO INTENSIVO	euro	codice
dispenser da 5 gr	27,40	TABELLA
OI 1 ROSA	OI 2 ARANCIO	OI 3 MARRONE
00046103	00046104	00046105
OI 4 VIOLA	OI 5 OCRA	
00046106	00046107	



Resine composite 3M Espe



Sinfony M Espe



SINFONY						euro	codice
dispenser da 5 gr						49,50	TABELLA
DENTINA OPACA							
DO 1	DO 2	DO 3	DO 4	DO 5			
GIALLO BRUNO	BRUNO	ROSSO BRUNO	VERDE CHIARO	GRIGIO VERDE			
00046094	00046095	00046096	00046097	00046098			
DENTINA							
D A1	D A2	D A3	D A3,5	D A4	D B1		
00028717	00028718	00028719	00028720	00028721	00028722		
D B2	D B3	D B4	D C1	D C2	D C3		
00028723	00028724	00028725	00028726	00028727	00028728		
D C4	D D2	D D3	D D4				
00028729	00028730	00028731	00028732				
MASSA INCISALE							
E1	E2	E3	E4				
00028733	00028734	00028735	00028736				
TRASPARENTE OPALESCENTE							
T1 NEUTRO	T2 GIALLO	T3 BLU	T4 GRIGIO				
00028739	00028740	00028741	00028742				

SINFONY				euro	codice
dispenser da 5 gr				49,50	TABELLA
MASSA INCISALE					
E1	E2	E3	E4		
00028733	00028734	00028735	00028736		
TRASPARENTE OPALESCENTE					
T1 NEUTRO	T2 GIALLO	T3 BLU	T4 GRIGIO		
00028739	00028740	00028741	00028742		

SINFONY MAGIC INTENSIVE				euro	codice
dispenser da 5 gr				69,10	TABELLA
BLU OCEANO ¹¹	ATLANTIDE ¹²	CASTAGNA ¹³	AVANA ¹⁴		
00046539	00046540	00046541	00046542		
ARANCIO ¹⁵	KAKI ¹⁶	VANIGLIA ¹⁷	GIALLO MIELE ¹⁸		
00046543	00046544	00046545	00046546		
GENGIVA ¹⁹	ROSSO ¹¹⁰	TERRACOTTA ¹¹¹			
00046547	00046548	00046549			

SINFONY MASSA EFFETTO SMALTO		euro	codice
E5 POLAR	dispenser da 5 gr	69,10	00028737
E6 SUN	dispenser da 5 gr	69,10	00028738

SINFONY		euro	codice
LIQUIDO OPACIZZANTE	flacone da 8 ml	26,50	00028761
LIQUIDO ATTIVATORE	flacone da 5 ml	34,00	00028759
ISOLANTE MODELLO	flacone da 10 ml	17,10	00028760
ESPE SIL	flacone da 8 ml	77,30	00046093

Accessori resine composite



Rocatec Junior 3M Espe

Rocatec Junior 3M Espe

Sistema di sabbatura piccolo, leggero che non richiede alimentazione elettrica, specifico per la tecnica di adesione chimica del sistema Rocatec. Permette di rivestire di silicati la superficie di adesione: utilizza legami micromeccanici e chimici per far aderire il composito al metallo, ceramica e composito, indicato anche per zirconia. Dati tecnici: dimensioni: 220 x 260 x 130 mm - aria compressa fino a 10 bar - pressione d'esercizio: 2,8 bar - peso 2,2 kg.

ROCATEC JUNIOR			euro	codice
APPARECCHIO			a richiesta	00056878
ROCATEC-PLUS	(110 µm)	conf. 1 buste da 3000 gr	324,40	00061175
ROCATEC-PRE	(110 µm)	conf. 1 busta da 3000 gr	39,50	00101963
ROCATEC-PRE	(110 µm)	conf. 3 buste da 3000 gr	118,60	00049368

Vestige Clear Trayart

Vinilpolisilossano trasparente e fluido. Indicato per controstampo nelle tecniche di stampaggio di compositi con muffola trasparente. Particolarmente adatto per lavori estesi. Non interferisce sulla polimerizzazione delle resine e ne riduce l'inibizione superficiale. Durezza dopo 1 ora: 75 Shore-A.

VESTIGE CLEAR		euro	codice
FLD conf. 2 cartucce da 50 ml + 6 puntali		41,90	00103987
THX tissotropico conf. 2 cartucce da 50 ml + 6 puntali		41,90	00106048

Elite Transparent Zhermack

Silicone per addizione con elevata fluidità ed altissimo grado di trasparenza. Studiato per materiali estetici fotopolimerizzabili, rileva fedelmente la ceratura per poi riprodurla in composito. Durezza dopo 1 ora: 72 Shore-A.

ELITE TRANSPARENT		euro	codice
conf. cartuccia da 50 ml + 6 puntali miscelazione		26,00	00039820



Fibre di rinforzo

InFibra Bioloren

Nastro in fibra per splintaggi parodontali, mantenitori di spazio, fissaggio di ponti e protesi totali o parziali, rinforzo di denti con mobilità, retainer ortodontico. Fibre di polietilene ad alto peso molecolare. Rocchetti da 50 cm.



InFibra Bioloren

INFIBRA	euro	codice
KIT conf. 5 rocchetti (1 per tipo) + forbice	450,00	00111644
TUBOLARE larghezza 1 mm rocchetto 50 cm	90,00	00111638
NASTRO larghezza 1 mm rocchetto 50 cm	90,00	00111639
NASTRO larghezza 2 mm rocchetto 50 cm	90,00	00111640
NASTRO larghezza 3 mm rocchetto 50 cm	90,00	00111641
NASTRO larghezza 4 mm rocchetto 50 cm	90,00	00111642
NASTRO larghezza 25 mm confezione 50 cm	120,00	00111643
FORBICE	45,00	00111645

Construct Kerr

Fibra Polietilenica ad alta resistenza, pretrattata a freddo con gas allo stato di plasma e presilanata con resine non riempite. È ideale per rinforzare restauri singoli, corone e ponti provvisori, per creare gabbie di contenzione ortodontica, splintaggi, rialzi occlusali e rinforzi di protesi mobili. Può essere maneggiato prima di inumidire la fibra. Utilizzabile con tutti i tipi di compositi per restauri indiretti.



Construct Kerr

CONSTRUCT	euro	codice
RICAMBIO SPOLETTA largh. 2 mm conf. 1 pz (lungh. 90 cm)	107,80	00055262
RICAMBIO RESINA INCOLORE siringa 3,5 gr	78,10	00087087

Fiber-Splint Polydentia

Sottilissimo nastro in fibra di vetro per la stabilizzazione dei denti. Massima aderenza, estetica non compromessa.



Fiber-Splint Polydentia

FIBER-SPLINT	euro	codice
dispenser con 3 mt nastro h 4 mm	83,40	00005068

EverStick C&B GC

Fibre di vetro pronte all'uso, facili e veloci da applicare. Resistenti come il metallo, elevata adesione chimica (IPN). EverStick C&B per la protesi estetica, ponti e retainer superficiali, alette per Maryland, ponti definitivi, ponti tradizionali, ponti provvisori.



EverStick C&B GC

EVERSTICK C&B	Euro	codice
conf. 2 strisce da 12 cm - Ø 1,6 mm	232,30	00095380

Fiber Force

La tecnologia FIBER FORCE™ consiste in un insieme di rinforzi in fibra di vetro pre-impregnate di resina fotopolimerizzabile, disponibili in forme, dimensioni, colori diversi, utilizzati per indicazioni di varia natura in laboratori protesici per :

- Rinforzare ponti provvisori di media e lunga durata
- Consolidare le basi di protesi rimovibili, al momento della lavorazione o per riparazione
- Protesi su monconi naturali o implantari
- Realizzare protesi rimovibili complete su impianti
- consolidare elementi eterogenei
- Realizzare delle ferule di contenzione (splintaggio), ecc
- Rinforzo di qualsiasi tipo di resina acrilica

	Euro	codice
Griglia 80 x 53 mm Qtà : 2 (solo in rosa)	59,00	
Treccia Ø 2.2 x 150 mm Qtà : 2 (rosa o bianca)	42,59	
Treccia Ø 0,8 x 150 mm Qtà : 2 (rosa o Bianca)	42,59	
Nastro Ø2,0x0,5x150 Qtà : 2 (solo in bianco)	42,59	
Fibra UD Ø 2.0 x 150 mm Qtà : 2 (rosa o bianca)	42,59	

