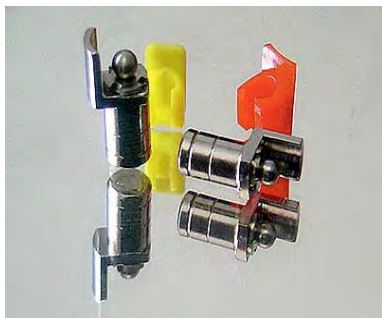


L - ATTACCHI DENTALI

(estratto dal catalogo 2017 Primardent, scaricabile on-line su www.primardent.it)

2	Attacchi ammortizzati
3	Cerniere
3	Chiavistelli
4	Attacchi Semirigidi
4	Attacchi Rigidi
6	Viti
7	Cavalieri
8	Attacchi in plastica
8	Attacchi a bottone
14	Attacchi verticali
15	Magneti
15	Materiale da consumo





ASC 52 Sferico Ultra - Super



ASC 52 Sferico Con Protezione Microtecnor



ASC 52 Semisferico Microtecnor



ASC 52 Monolaterale Microtecnor



Attacchi ammortizzati

ASC 52 Microtecnor

Attacco a Snodo Cardanico è l'attacco ammortizzato più venduto nel mondo. Nato nel 1952 ha subito diverse modifiche e miglioramenti nel corso degli anni. E' disponibile nelle varianti «sferico», «semisferico» e Monolaterale. In caso di attivazione o riparazione è sufficiente svitare ed estrarre frontalmente l'interno.

ASC 52 Sferico (SF) Microtecnor

ASC 52 Sferico, varianti dimensionali e metallurgiche	euro	codice
ASC SF Acc/Acc 133 SP super	21,24	0017503
ASC SF Acc/Acc 133B SP ultra	21,24	0017504
ASC SF Acc/Acc 136 CP super	22,52	0017513
ASC SF Acc/Acc 136B CP ultra	22,52	0017514
ASC SF Acc/Plast 836 CP super	22,52	0017613
ASC SF Acc/Plast 836B CP ultra	22,52	0017614
ASC SF Acc/NS 736 CP super	58,27	0017713
ASC SF Acc/NS 736B CP ultra	58,27	0017714
ASC SF Acc/PtIr 536 CP super	76,15	0017913
ASC SF Acc/PtIr 536B CP ultra	76,15	0017914
ASC SF Mix/Plast 856 CP super	31,67	0018613
ASC SF Mix/Plast 856B CP ultra	31,67	0018614
ASC SF Mix/L670 156 CP super	55,27	0018813
ASC SF Mix/L670 156B CP ultra	55,27	0018814
ASC SF L670/L670 176 CP super	99,03	0019813
ASC SF L670/L670 176B CP ultra	99,03	0019814

ASC 52 Semisferico (SSF) Microtecnor

L'ASC semisferico riporta tutte le caratteristiche dell'attacco sferico ma con un ridotto ingombro della parte femmina grazie alla particolare forma della (semi)sfera.

ASC 52 Semisferico, varianti dimensionali e metallurgiche	euro	codice
ASC SSF Acc/Acc 140 SP ultra	21,24	0027504
ASC SSF Acc/Acc 143 CP super	22,52	0027513
ASC SSF Acc/Pt.Ir. 543 CP super	76,15	0027913
ASC SSF Mix/L670 159 SP super	46,12	0028804
ASC SSF Mix/L670 164 CP ultra	55,27	0028814

ASC 52 Monolaterale (ML) Microtecnor

L'ASC Monolaterale non consente movimenti di rotazione sagittale grazie ai due «binari» ricavati dalla femmina. Questa particolare conformazione permette l'utilizzo dell'attacco come cerniera per piccoli ponti.

ASC 52 Monolaterale, varianti dimensionali e metallurgiche	euro	codice
ASC ML BF Acc/Acc 150 CP	22,52	0217513
ASC ML BM L670/L670 188 SP	99,03	0229803
ASC BIVAL Acc/Acc 246 SP	27,67	0267503

ASC 52 Ricambi

Ricambi per ASC52 da utilizzare con gli appositi strumenti

ASC 52 Ricambi - Interni	euro	codice
interno Acc. SF super	10,51	5010123
interno Acc. SF ultra	10,51	5010124
interno Mix SF super	19,66	5017123
interno Mix SF ultra	19,66	5017124
interno Acc. SSF ultra	10,51	5020124
interno Mix SSF ultra	19,66	5027124
interno L670 ML BM	26,81	5065203
interno Acc. ML BF	10,51	5070123

Attacchi a Cerniera



Nab 2000 Microtecnor

Nab 2000 Microtecnor

Attacco a cerniera con ritenzione metallica lamellare.

NAB 2000	euro	codice
NAB 2000 Plast./L670	68,21	0359631
NAB 2000 NS/L670	150,15	0359031
NAB 2000 Plast./Acc.	31,75	0357631
Femmina L670	58,63	1255231
Femmina Acciaio	22,17	1250131
Maschio calcinabile	9,58	2253631
Maschio NS	91,52	2255731

F.M. New Ancorvis

E' un attacco ammortizzato per lavori monolaterali, con richiamo elastico alla posizione statica. Il sistema è composto da due parti smontabili: la patrice, che costituisce l'asse di rotazione della cerniera, viene collegato alla protesi fissa; la matrice abbraccia la sede di rotazione dell'asse della patrice e racchiude, nell'interno della sua appendice il richiamo elastico, completamente estraibile dalla parte distale della cerniera stessa.



F.M. New Ancorvis

F. M.	euro	codice
Acciaio / Acciaio	49,05	66001
HSL ceramica / Acciaio	100,01	66201
Calcinabile 90° / Acciaio	38,50	66401
Femmina Acciaio	32,29	66601
Maschio Acciaio	17,39	66701
Maschio HSL ceramica	68,31	66721
Maschio calcinabile 90°	6,83	66741
Confezione ricambi (4 molle, 4 perni, 4 viti)	9,94	66300

Chiavistelli

Snap-In – Chiavistello Servo Dental

Il Chiavistello Snap-in è uno stabilizzatore extracoronale ed elemento di connessione per protesi parziali e sovrastrutture con impianti.

Il Chiavistello Snap-in si posiziona e si attiva automaticamente, una leggera pressione è sufficiente per sbloccare ed estrarre la protesi.



Snap-in Servo Dental

SNAP-IN	euro	codice
Ti/calcinabile rosso	82,23	8451
Ti/calcinabile blu	82,23	8452

Attacchi semirigidi

Klinat 98 attacco semirigido Microtecno

Klinat 98 è un attacco semirigido con incastro a «T». E' disponibile in due dimensioni (lungo - corto) e in due varianti (diritto=90° - inclinato=110°).

Al maschio in acciaio si possono combinare femmine in plastica calcinabile, acciaio, lega per resina gialla, lega per ceramica palladiata o per sovrafusione.

Le sue caratteristiche principali sono la robustezza e la semplicità di utilizzo.



Klinat 98 Microtecno



Klinat 98 Microtecno



AP Piccolino Servo Dental



AP Micro Servo Dental

KLINAT 98		euro	codice
KLINAT ACC./ACC.	L 90°	21,81	0707532
KLINAT ACC./ACC.	C 90°	21,81	0707533
KLINAT ACC./Plast.	L 90°	21,81	0707632
KLINAT ACC./Plast.	C 90°	21,81	0707633
KLINAT ACC./L410	L 90°	47,83	0707732
KLINAT ACC./L410	C 90°	47,83	0707733
KLINAT ACC./LHPA	L 90°	33,53	0708132
KLINAT ACC./LHPA	C 90°	33,53	0708133
KLINAT ACC./NS	L 90°	63,56	0708232
KLINAT ACC./NS	C 90°	63,56	0708233
KLINAT ACC./L670	L 90°	49,98	0707832
KLINAT ACC./L670	C 90°	49,98	0707833
KLINAT ACC./ACC.	L 110°	21,81	0717532
KLINAT ACC./ACC.	C 110°	21,81	0717533
KLINAT ACC./Plast.	L 110°	21,81	0717632
KLINAT ACC./Plast.	C 110°	21,81	0717633
KLINAT ACC./L410	L 110°	47,83	0717732
KLINAT ACC./L410	C 110°	47,83	0717733
KLINAT ACC./LHPA	L 110°	33,53	0718132
KLINAT ACC./LHPA	C 110°	33,53	0718133
KLINAT ACC./NS	L 110°	63,56	0718232
KLINAT ACC./NS	C 110°	63,56	0718233
KLINAT ACC./L670	L 110°	49,98	0717832
KLINAT ACC./L670	C 110°	49,98	0717833

KLINAT 98 ricambi		euro	codice
Maschio completo ACC.	L 90°	14,94	2500232
Maschio completo ACC.	C 90°	14,94	2500233
Maschio completo ACC.	L 110°	14,94	2510232
Maschio completo ACC.	C 110°	14,94	2510233
Femmina ACC.		6,86	1700234
Femmina Calcinabile		6,86	1703634
Femmina L410		32,89	1705134
Femmina LHPA		18,59	1705136
Femmina NS		48,62	1705734
Femmina L670		35,04	1705234

Attacchi rigidi

AP Servo Dental

La linea AP comprende attacchi intra-coronali con maschio rimovibile che può essere attivato individualmente. Gli attacchi AP sono disponibili in diverse forme e dimensioni.

Femmine disponibili in lega ad alta temperature e plastica calcinabile; Maschi prodotti in Titanio; Cono prodotto in Acciaio Inox o Titanio

Disponibili utensili per il montaggio

AP SYSTEM	euro	codice
AP-Micro 45° Ti/calcinabile	75,18	517MT
AP-Micro 90° Ti/calcinabile	75,18	517/1MT
AP-Piccolino *LV 45° Ti/calcinabile	63,29	517PLV
AP-Piccolino *LV 90° Ti/calcinabile	63,29	517/1PLV
AP-Piccolino Ti/calcinabile	63,29	517P
AP-Piccolino Ti/HFA	122,36	512P
AP 45° Ti/HFA	138,72	512T

*LV: versione Lunga



SD Servo Dental



SD LV Servo Dental

SD Servo Dental

L'attacco SD è un elemento di ritenzione extra-coronale. La frizione è data dalla parte in plastica della femmina che friziona sul maschio. Il maschio è prodotto in lega ad alta temperatura o plastica calcinabile, la femmina (guaina) e la vite di attivazione in Titanio. La guaina può essere saldata o incollata nella protesi.

Calibrazione precisa della ritenzione

Altezza totale soli 3mm.

Può essere usato senza fresaggio o interlock in quanto due scanalature guidano il maschio

Ritenzione semplice da sostituire

SD SYSTEM	euro	codice
SD LV 90° Ti/calcinabile	82,04	134539300
SD 90° Ti/calcinabile	46,36	134539100
SD LV 30° Ti/calcinabile	82,04	134519300
SD 30° Ti/calcinabile	46,36	134519100
SD Ritenzioni in plastica (2 pezzi)	10,94	134725300

*LV: versione Lunga

Miniancor New Ancorvis

Nella progettazione del caso protesico occorre tenere conto di regole statiche e funzionali ben precise e del volume di ingombro dell'attacco. Il Miniancor, con le sue ridotte dimensioni annulla il problema, mantenendo inalterata la qualità del prodotto.

La patrice disponibile in lega oro/Pt, in resina calcinabile e in lega per ceramica HSL utilizzabile per sovrapposizione o saldatura prima o post ceramizzazione, sia con leghe nobili che non nobili, conserva la sagomatura "coda di rondine" per una maggior precisione di accoppiamento nella matrice.

MINIANCOR	euro	codice
Calcinabile / Acciaio rigido 90°	31,05	3100
Calcinabile / Acciaio rigido 105°	31,05	3101
Calcinabile / Acciaio ammortizzato 90°	31,05	3200
Calcinabile / Acciaio ammortizzato 105°	31,05	3201
HSL ceramica / Acciaio rigido 90°	65,83	11200
HSL ceramica / Acciaio rigido 105°	65,83	11201
HSL ceramica / Acciaio ammortizzato 90°	65,83	22200
HSL ceramica / Acciaio ammortizzato 105°	65,83	22201
Serie Speciale Calcinabile / Acciaio rigido 90°	32,29	44400
Serie Speciale Calcinabile / Acciaio rigido 105°	32,29	44401
Serie Speciale Calcinabile / Acciaio ammortizzato 90°	32,29	55400
Serie Speciale Calcinabile / Acciaio ammortizzato 105°	32,29	55401



Miniancor New Ancorvis

ROD Servo Dental

La linea **ROD** comprende attacchi rigidi extracoronali. Il maschio è composto da plastica calcinabile e può essere fuso in qualsiasi lega. La femmina è prodotta in materiale acrilico altamente elastico. La femmina è molto semplice da sostituire

Disponibilità di femmine con differenti forze di ritenzione

Alloggiamento della femmina saldabile o da fondere in acciaio Inox che permette il corretto posizionamento della femmina

ROD	euro	codice
Maschi verticali con perno (6 pezzi)	21,17	69977
Cavalieri plastica gialli standard Ø1,8 (6 pezzi)	13,11	86378
Cavalieri plastica arancio soft Ø1,9 (6 pezzi)	13,11	69975
Cavalieri plastica rossi duri Ø1,5 (6 pezzi)	13,11	86375
Cavalieri plastica bianchi extra duri Ø1,4 (6 pezzi)	13,11	86376
Guaina Titanio (4 pezzi)	43,55	86373/1T
Guaina Acciaio (4 pezzi)	43,55	86373/1
Inseritore guaina (6 pezzi)	22,97	69976



ROD System Servo Dental

Attacco Rigido a guida trapezia



Micro Artiglio



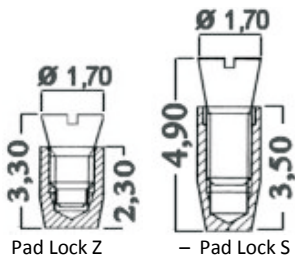
Supermicro Artiglio



Corto Artiglio

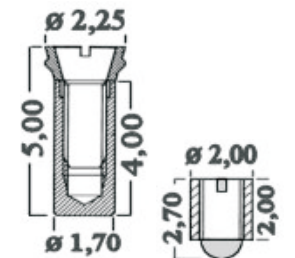


Mandrino parallelo metro Artiglio



Pad Lock Z

– Pad Lock S



Pad Lock 99

– Pad Lock B

materiale femmina	angolo	MICRO	SUPERMICRO	CORTO	euro
LEGA RESINA	90°	1012	2012	5012	45,90
LEGA RESINA	105°	1112	2112	5112	
LEGA CERAMICA	90°		2012 SFU	5012 SFU	53,90
LEGA CERAMICA	105°		2112 SFU	5112 SFU	
LEGA CERAMICA	90°	1012 SFU			53,90
LEGA CERAMICA	105°	1112 SFU			
ACCIAIO INOX	90°		2013	5013	26,90
ACCIAIO INOX	105°		2113	5113	

RICAMBIO MASCHIO CONFEZIONE 1 PZ

materiale	angolo	MICRO	SUPERMICRO	CORTO	euro
ACCIAIO INOX	90°	02103	02203	02503	15,90
ACCIAIO INOX	105°	02113	02213	02513	

RICAMBIO GUAINA CONFEZIONE 1 PZ

materiale	angolo	MICRO	SUPERMICRO	CORTO	euro
ACCIAIO INOX	90°	04103	04203	04503	10,90
ACCIAIO INOX	105°	04113			

RICAMBIO FEMMINA CONFEZIONE 1 PZ

	euro	codice
LEGA RESINA PER MICRO - SUPERMICRO E CORTO	11,90	01213
LEGA CERAMICA PER MICRO - SUPERMICRO E CORTO	36,90	01211 SFU
PLASTICA RINFORZATA PER MICRO - SUPERMICRO E CORTO	11,90	01219 SFU

RICAMBIO PERNO CONFEZIONE 10 PZ

	euro	codice
ACCIAIO INOX PER MICRO - SUPERMICRO E CORTO	3,90	03R3

MANDRINO A PINZA

	euro	codice
PER ATTACCHI 90° PER PARALLELOMETRO - Ø 2.35 mm	27,00	070
PER ATTACCHI 105° PER PARALLELOMETRO - Ø 2.35 mm	25,00	070

Viti

PAD LOCK Microtecno

Serie di viti e tubetti in acciaio e metallo prezioso per ponti e armature amovo-inamovibili. La Vite "B" è utilizzata principalmente come elemento di frizione supplementare e come rinforzo per lavori fresati.

PAD LOCK	euro	codice
"Vite Z" vite L670	10,73	5569897
"Vite Z" vite ACC. (x 10 pezzi)	5,72	5567597
"Vite Z" tubetto NS	12,87	5575797
"Vite Z" tubetto ACC. (x 10 pezzi)	5,72	5577597
"Vite S" vite L670	10,73	5589897
"Vite S" tubetto NS	12,87	5595797
"Vite 99" vite L670	10,73	5609896
"Vite 99" vite ACC. (x 10 pezzi)	5,72	5607596
"Vite 99" tubetto e virola NS	15,73	5615797
"Vite 99" tubetto e virola ACC. (x 10 pezzi)	7,15	5617597
"Vite B" vite NS	12,87	5545797
"Vite B" tubetto NS	11,01	5555796

Cavalieri tipo Ackermann



C118 Microtecnoir



Plastic Bar Microtecnoir



Cavaliere "A" New Ancorvis



Preci-Horix Ceka



Preci-Bar standard Ceka



Bar Connector Servo Dental

C118 Microtecnoir

Attacco a Cavaliere da utilizzare su barre di diametro 1,8 mm
Da usare con l'apposito mantentore di spazio per la resilienza.

C 118	euro	codice
C118 L670	16,45	1835231
C118 Acciaio	10,01	1830131
C118 Plastic Bar (x 6 pz.)	4,29	2413979

Barra in plastica (50 mm.) completamente calcinabile per cavaliere C118.

Cavaliere "A" New Ancorvis

In presenza di pilastri ridotti a radici è necessario ricorrere a protesi che utilizzino detti pilastri con ancoraggi in grado di coniugare l'appoggio gengivale alla ritenzione dentale. Il sistema a cavaliere su barra è ampiamente utilizzato con ottimi risultati in presenza di due soli pilastri o più di due in diversa posizione. Il sistema, oltre a conferire stabilità alla protesi, permette al paziente di abituarsi a quest'ultima con estrema facilità. Il sistema di ancoraggio resiliente a cavaliere è indicato per protesi parziali e totali rimovibili su impianti.

CAVALIERE tipo "A"	euro	codice
Kit 2 pezzi Au	40,99	O-H01A
Kit 2 pezzi Acciaio	26,08	O-H02A

Preci Horix Ceka

Barra in plastica calcinabile con cavalieri elastici in plastica. L'attacco a barra permette una rotazione ed un lieve movimento verticale per mezzo della compressione dei cavalieri.

I cavalieri sono facilmente intercambiabili e disponibili con tre valori di ritenzione.

PRECI-HORIX	euro	codice
Preci-Horix set calcinabile	47,00	1701
<i>2 barre in plastica + 6 cavalieri gialli + 6 cavalieri per la lavorazione + 1 accessorio per l'inserzione</i>		
CF.6 Cavalieri gialli ritenzione normale	19,80	1802
CF.6 Cavalieri bianchi ritenzione ridotta	19,80	1805
CF.6 Cavalieri arancioni ritenzione forte	19,80	1806
Barra preformata calcinabile (6 pezzi)	28,70	1704
Mantenitore di spazio – matrici (6 pezzi)	19,10	1703
Alloggiamenti in ottone (6 pezzi)	37,40	1706
Preci-Bar Standard calcinabile forma "U" (4 pezzi)	26,30	1011B

Bar Connector Servo Dental

Il Sistema **Bar-connector** consiste in differenti barre profilate in plastic calcinabile, spaziatori e femmine prodotte in material acrilico altamente elastico, insieme ad un utensile per l'inserzione. Questo sistema ha diverse applicazioni: impianti, ponti soprattutto in casi di edentulismo parziale.

La guaina in Inox può essere polimerizzata nella protesi per una corretta inserzione della ritenzione. Guaina disponibile anche in Titanio

ROD / BAR CONNECTOR	euro	codice
Starter Kit (7 cavalieri + 7 maschi + 1 posizionatore)	29,01	86380
Barra calcinabile con gambo (6 pezzi)	22,97	69972
Filo tondo calcinabile (6 pezzi)	22,97	69974
Cavalieri plastica gialli standard Ø1,8 (6 pezzi)	13,11	86378
Cavalieri plastica arancio soft Ø1,9 (6 pezzi)	13,11	69975
Cavalieri plastica rossi duri Ø1,5 (6 pezzi)	13,11	86375
Cavalieri plastica bianchi extra duri Ø1,4 (6 pezzi)	13,11	86376
Guaina Titanio (4 pezzi)	43,55	86373/1T
Guaina Acciaio (4 pezzi)	43,55	86373/1
Inseritore guaina (6 pezzi)	22,97	69976

Attacchi in plastica (congiuntori)



PH Conix Microtecnor

PH Intrax – Conix attacchi 100% calcinabili Microtecnor

PH INTRAX: Attacco a slitta cilindrico, in plastica, intracoronale, per sezionare ponti e pilastri divergenti. Patrice con ritenzione per il fissaggio nella cera. Da usare nella zona frontali.

PH	euro	codice
PH Conix Plast./Plast. (x 8 pz.) standard	5,36	0413831
PH Conix Plast./Plast. (x 6 pz.)	9,94	0413803

Attacchi a Bottone

CRV - Attacco a ritenzione variabile Microtecnor

Attacco con maschio sferico e cappetta in titanio che racchiude una ritenzione in teflon intercambiabile. Diametro sfera 2,2



CRV Microtecnor

CRV	euro	codice
Kit CRV - standard (10 N) Ti/NS	52,70	0465789
Kit CRV NP - standard (10N) Ti/Acc.	36,25	0460180
Femmina standard Ti5/Plast.	18,23	1930931
Maschio NS	27,17	2365731
Maschio Acciaio	10,73	2360131
Maschio Calcinabile (x 4 pezzi)	6,44	2363631
Ritenzione 8N soft (bianca) (x 6 pezzi)	7,87	3643731
Ritenzione 10N standard (verde) (x 6 pezzi)	7,87	3653731
Ritenzione 12 N hard (rossa) (x 6 pezzi)	7,87	3663731

COM Attacco a Sfera Microtecnor

Attacco sferico con ritenzione lamellare metallica.



COM Microtecnor

COM	euro	codice
COM L670/L670	58,63	0439831
KIT COM	66,58	0439880
<i>contiene: 1905231-2305231 - 2x3703731-2310631-7803731-7764031</i>		
Femmina L670	40,04	1905231
Femmina Acciaio	24,31	1900131
Maschio L670	17,88	2305231
Maschio Acciaio	10,73	2300131

Servo 3 Servo Dental

Servo 3 è in bottone di ritenzione con femmina attivabile. La femmina è prodotta in lega acciaio/palladio ed ha un'area per il fissaggio nella resina. Il maschio (Ø 1,7 mm) è prodotto in plastica calcinabile o lega per sovrapposizione. Ogni attacco è venduto con uno spaziatore e un anello in silicone



Servo 3 Servo Dental

SERVO 3	euro	codice
Lega Pd / Calcinabile	26,39	3119
Lega Pd / HFA	48,37	3118

Preci-Clix Ceka

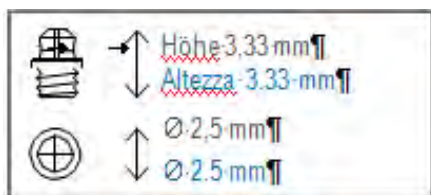
Attacco assiale a sfera per protesi rimovibili in resina con matrice intercambiabile in plastica con tre valori di ritenzione. La matrice può essere inglobata nella resina o direttamente nello scheletrato.

La patrice può essere svitata, sovrapposta con una lega preziosa o fusa in una lega dura.

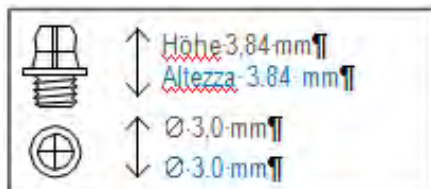
PRECI-CLIX	euro	codice
PRECI-CLIX AP con maschio calcinabile	17,20	1252
PRECI-CLIX CV con maschio svitabile e anello per sovrapposizione	65,90	1261



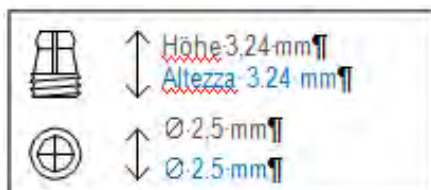
Preci-Clix AP Ceka



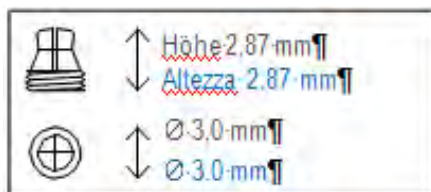
Anker Micro Servo-Dental



Anker M2 Servo-Dental



Anker M2,5 Servo-Dental



Anker M3 Servo-Dental (=Ceka OL)

Sistema Anker Servo Dental

Il sistema Anker è un elemento di ritenzione extracoronale per protesi parziali. E' possibile scegliere tra una versione rigida ed una resiliente.

Il Sistema Anker con la sua intercambiabilità e possibilità di attivazione, assicura un corretto e durevole fissaggio ai denti residui.

La forma leggermente conica dell'ancoraggio consente una semplice inserzione anche da parte del paziente in modo da facilitarli una corretta igiene.

Varianti:

- Singolo anello standard
- Barra Doppio anello
- Barra triplo anello
- Barra singolo anello gengivale

ANKER	euro	codice
Micro barra singola, rigida, Blu NP (2pz.)	76,72	363/2
Micro barra singola, resiliente, Blu NP (2pz.)	76,72	463/2
Micro barra doppia rigida, Blu NP	76,72	364/2
Micro barra doppia resiliente, Blu NP	76,72	464/2
Micro maschio normale rigido	13,91	355
Micro maschio normale resiliente	13,91	3550

M2 barra singola rigida, Blu NP (2pz.)	76,59	1/80/2
M2 barra singola resiliente, Blu NP (2pz.)	76,59	1/18/2
M2 barra doppia, rigida, Blu NP	76,59	1/60/2
M2 barra doppia, resiliente, Blu NP	76,59	1/16/2
M2 maschio filettato rigido	13,91	333
M2 maschio filettato resiliente	13,91	332

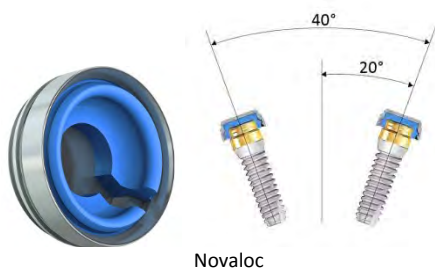
M2,5 barra singola rigida, Blu NP (2pz.)	79,02	2/28/1
M2,5 barra singola resiliente, Blu NP (2pz.)	79,02	2/38/1
M2,5 barra doppia, rigida, Blu NP	79,02	2/26/1
M2,5 barra doppia, resiliente, Blu NP	79,02	2/36/1
M2,5 maschio filettato rigido	13,91	330
M2,5 maschio filettato resiliente	13,91	328

M3 barra singola, rigida, Blu NP (2pz.) (=Ceka OL 120ER1)	60,06	767
M3 barra singola, resiliente, Blu NP (2pz.) (=Ceka OL 111ER1)	60,06	867
M3 barra doppia, rigida, Blu NP (=Ceka OL 120ER2)	60,06	765
M3 barra doppia, resiliente, Blu NP (=Ceka OL 111ER2)	60,06	865
M3 maschio filettato rigido	13,91	702
M3 maschio filettato resiliente	13,91	703

Novaloc™ - Sistema di matrici per Locator

Il sistema di matrici Novaloc™, con la sua evoluta tecnologia, è un elemento di connessione fabbricata per fissare una protesi dentaria amovibile su impianti/bottoni a pressione Locator®.

La matrice Novaloc è disponibile in Titanio e in PEEK beige. La cuffia in Titanio può essere utilizzata in maniera abituale. La cuffia in PEEK è usata per posizioni labiali o buccali come pure in situazioni olistiche dove si deve effettuare un trattamento senza uso di metallo.



Novaloc



Goldloc



	euro	codice
Kit completo con cuffia in Titanio 2 x	77,14	1067133
Kit completo con cuffia in PEEK 2 x	77,14	2010611
Cuffia in Titanio, con unità di montaggio nera	4pz. 64,51	2010701
Cuffia in PEEK, con unità di montaggio nera	4pz. 64,51	2010702
Cuffia in Titanio, con ritenzione	4pz. 64,51	2010703
Ritenzione rossa, extra-light, PEEK.	4pz. 52,93	2010710
Ritenzione bianca, light, PEEK.	4pz. 52,93	2010711
Ritenzione gialla, medium, PEEK.	4pz. 52,93	2010712
Ritenzione verde, strong, PEEK.	4pz. 52,93	2010713
Ritenzione blu, extra-strong, PEEK.	4pz. 52,93	2010714
Ritenzione nera, ultra-strong, PEEK.	4pz. 52,93	2010715
Analogo, blu, ø 4mm, alluminio	4pz. 56,53	2010721
Cuffia per impronta / fissaggio, rossa, PEEK	4pz. 57,99	2010722
Inserto per duplicazione, bianco	4pz. 36,31	2010723
Anello di silicone, pour cabinet dentaire	10pz. 25,94	2010724
Unità di montaggio nera, PEEK.	4pz. 50,01	2010725
Estrattore unità di montaggio e posiz. Analoghi	68,63	2010731
Strumento di inserzione/disinserzione ritenzioni	68,10	2010741
Strumento di estrazione cuffie	68,10	2010751
Goldloc	69,96	2011401
Perno di direzione Goldloc	28,33	2011610
Kit Goldloc - Novaloc Titanio	108,79	2011411
Kit Goldloc - Novaloc PEEK	108,79	2011421
Altus: Calibratore di altezza gengivale su impianti	53,60	2013901

Locator Zest Anchors

Il sistema Locator® è stato ideato per tutti i casi di spazio occlusale limitato e di angolazioni particolarmente accentuate, grazie al design dei componenti con minima dimensione verticale e alla capacità di risolvere il problema di disparallelismo fra impianti.

Il Sistema Locator® (brevettato*) costituisce una soluzione protesica semplice, sicura e versatile, per il bloccaggio di overdenture supportate da impianti dentali.

LOCATOR	euro	codice
Cappe di lavorazione in Titanio (4 pz.)	28,00	12770500
Ritettore in plastica nera per presa dell'impronta (4 pz.)	28,00	518515
Anelli distanziatori per ribasatura (20 pz)	26,40	518514

RITENTORI STANDARD per disparallelismo fino a 20° (4pz.)

Ritettore in plastica blu, ritenzione 680 g	28,0	518529
Ritettore in plastica rosa, ritenzione 1361 g	28,0	518527
Ritettore in plastica trasparente, ritenzione 2268 g	28,0	518524

RITENTORI EXTRA per disparallelismo fino a 40° (4pz.)

Ritettore in plastica rossa, ritenzione 226-680 g	28,00	518548
Ritettore in plastica arancione, ritenzione 907 g	28,00	518915
Ritettore in plastica verde, ritenzione 1361-1814 g	28,00	518547



Kit cappette con contenitore Rhein 83



Kit calcinabile Rhein 83



Equator filettato, guaina, spaziatore Rhein 83



Perni calcinabili Normo Rhein 83



Perni calcinabili Micro Rhein 83



Sfere calcinabili Normo - Micro



Barrette calcinabili Normo - Micro

OT Equator Rhein'83

OT EQUATOR basso profilo verticale e orizzontale per tutte le marche di impianti e calcinabile per metodo indiretto

KIT	euro	codice
Kit assortimento cappette con contenitore inox	38,00	192ECE
Kit calcinabile	50,00	092ECQ
RICAMBI	euro	codice
2 maschi "semi-sfere" calcinabili	20,00	151SS
2 contenitori inox per cappette	20,00	141CAE
4 cappette ritentive - rosa (soft)	28,00	140CER
4 cappette ritentive - viola (forti)	28,00	140CEV
4 cappette ritentive - bianco (standard)	28,00	140CET
4 cappette ritentive - giallo (extra soft)	28,00	140CEG
4 cappette ritentive - nere (da laboratorio)	14,00	140CEN
1 Equator filettato 1.6 mm (per guaina titanio)	25,00	339SFE
guaina filettata da incollare (filetto 16 mm)	24,00	239GSF
spaziatore per guaina Equator	10,00	339SSE
chiave per parallelometro	22,00	74AC01

OT Cap Rhein'83

Perni e sfere calcinabili in plastica.

Perni in plastica per improntare i canali radicolari. Non si utilizza la sfera del perno.

PERNI CALCINABILI NORMO conf. 20 pz	euro	codice
Ø 1,4 mm (max sotto la sfera) lungh. 7 mm colore nero	24,00	010PSP7
Ø 1,7 mm (max sotto la sfera) lungh. 9 mm colore rosso	24,00	010PSP9
Ø 1,8 mm (max sotto la sfera) lungh. 10 mm colore verde	24,00	010PSP10
Ø 2,0 mm (max sotto la sfera) lungh. 12 mm colore bianco	24,00	010PSP12
PERNI CALCINABILI MICRO conf. 20 pz	euro	codice
Ø 1,4 mm (max sotto la sfera) lungh. 7 mm colore nero	26,00	012PSP7
Ø 1,7 mm (max sotto la sfera) lungh. 9 mm colore rosso	26,00	012PSP9
Ø 1,8 mm (max sotto la sfera) lungh. 10 mm colore verde	26,00	012PSP10
SFERE e BARRETTE CALCINABILI	euro	codice
sfere singole Normo Ø 2,5 mm	conf. 4 pezzi	19,00 055SCN
sfere singole Micro Ø 1,8 mm	conf. 4 pezzi	19,00 055SCM
barre angolari Normo	conf. 2 pezzi	19,00 151BAN
barre diritte Normo	conf. 2 pezzi	19,00 150BPN
barre angolari Micro	conf. 2 pezzi	19,00 151BAM
barre diritte Micro	conf. 2 pezzi	19,00 150BPM

Attacchi extracoronali calcinabili OT Cap Rhein'83

Gli attacchi extracoronali OT CAP calcinabili sono utilizzati in protesi combinate, scheletrati, barre di collegamento su denti naturali, radici e impianti. Su progetti protesici a struttura rigida con fresature e contrattacchi adeguati, funzionano da bottoni stabilizzatori ritentivi. In protesi resilienti senza fresature, funzionano con cedimenti tipo ammortizzatore grazie alla testa piana della sfera e alle cappette ritentive elastiche. È inoltre possibile gestire la tenuta applicando la cappetta di colore e tenuta appropriata. A discrezione si possono applicare oltre alle cappette in solo nylon, anche le cappette TITAN CAP.



OT Cap Cappette in Nylon Rhein 83

CAPPETTE BIANCHE TRASPARENTI RITENZIONE STANDARD		euro	codice
NORMO	conf. 6 pz	26,00	040CRN
MICRO	conf. 6 pz	26,00	040CRM

*Leggermente elastiche. Tempo massimo consigliabile di durata in bocca: 12 mesi
Tenuta in grammi: Normo da 1200 a 1300 gr - Micro da 1000 a 1100 gr*

CAPPETTE ROSA RITENZIONE SOFT		euro	codice
NORMO	conf. 6 pz	26,00	040CRNSN
MICRO	conf. 6 pz	26,00	040CRMSN

*Elastiche. Tempo massimo consigliabile di durata in bocca: 12 mesi
Tenuta in grammi: Normo da 800 a 950 gr - Micro da 750 a 850 gr*

CAPPETTE GIALLE RITENZIONE EXTRA SOFT		euro	codice
NORMO	conf. 6 pz	26,00	060CRNAY
MICRO	conf. 6 pz	26,00	060CRMAY

*Molto elastiche. Tempo massimo consigliabile di durata in bocca: 12-14 mesi
Tenuta in grammi: Normo da 500 a 550 gr - Micro da 450 a 500 gr*

CAPPETTE VERDI TRASPARENTI RITENZIONE ELASTICA		euro	codice
NORMO	conf. 6 pz	26,00	049PCN
MICRO	conf. 6 pz	26,00	049PCM

*Cappette di tenuta molto elastica e gommosa, poco igroscopiche con un'ottima adesione sulla sfera.
Tenuta in grammi: Normo 350 gr - Micro 200 gr*

CAPPETTE ARGENTO EXTRA RESILIENTI		euro	codice
NORMO	conf. 6 pz	26,00	048CAN
MICRO	conf. 6 pz	26,00	048CAM

Cappette di tenuta elastica e gommosa. Tenuta in grammi: Normo 350 gr - Micro 200 gr

CAPPETTE ORO EXTRA RESILIENTI		euro	codice
NORMO	conf. 6 pz	26,00	048CON
MICRO	conf. 6 pz	26,00	048COM

Cappette di tenuta leggermente elastica. Tenuta in grammi: Normo 500 gr - Micro 450 gr

CAPPETTE NERE solo ad uso laboratorio		euro	codice
NORMO	conf. 6 pz	11,00	043CLN
MICRO	conf. 6 pz	11,00	043CLM

OT Cap Cappette Rinforzate in Titanio Rhein 83

Queste cappette, di lunga durata, sono utilizzabili anche nei casi di protesi sbilanciate dove le cappette in solo nylon danno risultati insoddisfacenti.

CAPPETTE TITAN CAP		euro	codice
NORMO	conf. 2 pz	36,00	040TCN
MICRO	conf. 2 pz	36,00	040TCM

Caratteristiche: cappette in nylon con anello interno in titanio. Sono di lunga durata e particolarmente adatte per le sfere prefabbricate del tipo sfera cava e tutte le sfere in titanio.



OT Cap Cappette Sottodimensionate

Nei casi protesici dove inizia l'usura delle sfere si possono utilizzare due tipi di cappette con il foro interno sottodimensionato.

CAPPETTE VERDE ACQUA RITENZIONE FORTE		euro	codice
NORMO \varnothing 2,2mm	conf. 6 pz	26,00	040CRNDR8
MICRO \varnothing 1,6mm	conf. 6 pz	26,00	040CRMDR8
CAPPETTE ROSA RITENZIONE SOFT		euro	codice
NORMO \varnothing 2,2mm	conf. 6 pz	26,00	040CRNSNDR8
CAPPETTE ARANCIONE EXTRA SOFT		euro	codice
NORMO \varnothing 2,2mm	conf. 6 pz	26,00	049PCNDR8
MICRO \varnothing 1,6mm	conf. 6 pz	26,00	049PCMDR8

OT Cap Contenitori

Il contenitore compatto Ot Cap normo e micro, un'unica soluzione sia per resina che da saldare, forma esterna modificata, minore ingombro a vantaggio del risultato estetico, maggiore stabilità nella resina grazie al profilo a doppia ritenzione.

OT CAP CONTENITORI IN ACCIAIO da saldare o incollare allo scheletrato		euro	codice
NORMO	conf. 2 pz	18,00	041CAN
MICRO	conf. 2 pz	18,00	041CAM

Sfere cave ricostruttive Rhein'83

Nei casi protesici dove inizia l'usura delle sfere si può, nei primi periodi utilizzare le cappette elastiche più strette (DR8) e ritrovare la ritenzione. In seguito con le sfere cave si ripristina la misura originale della sfera. Essendo queste rivestite al TIN oltre 1600 Vickers, assicurano il funzionamento futuro senza problemi. Con le sfere cave si possono:

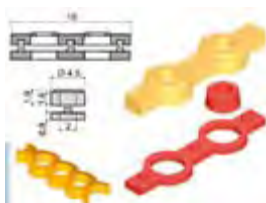
- trasformare attacchi già fissati in bocca, ma con sfere di piccole dimensioni, in attacchi con sfere più grandi, al fine di ottenere maggiore ritenzione
- trasformare attacchi overdenture di concezione diversa dalla sfera, del tipo "O'Ring", perni conici o altri formati ancora, in attacchi di ritenzione sferica.

SFERE CAVE		euro	codice
\varnothing 1,8 mm	conf. 2 pz	84,00	187CRS18
\varnothing 2,2 mm	conf. 2 pz	84,00	187CRS22
\varnothing 2,5 mm	conf. 2 pz	84,00	187CRS25

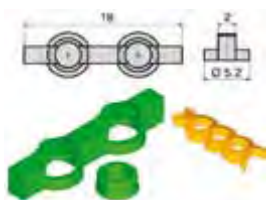
Barre OT Box Rhein'83

Le protesi in resina con attacchi overdentures di qualunque marca o tipo sono esposte a possibili fratture nel punto in cui sono inseriti gli attacchi. Con un rinforzo fuso si garantisce l'impossibilità di rotture. Con le barre OT BOX si modella il rinforzo direttamente sul modello MASTER senza duplicarlo in rivestimento.

OT BOX		euro	codice
CLASSIC NORMO	conf. 2 barre superiori, 2 barre inferiori, 4 posizionatori, 4 connettori (barra calcinabile universale per unire i contenitori OT BOX)	34,00	153BCN
CLASSIC MICRO	conf. 2 barre superiori, 2 barre inferiori, 4 posizionatori, 4 connettori (barra calcinabile universale per unire i contenitori OT BOX)	34,00	153BCM
SPECIAL NORMO	conf. 2 barre Ot Box Special, 4 posizionatori, 4 connettori (barra calcinabile universale per unire i contenitori OT BOX)	37,00	058BSN
SPECIAL MICRO	conf. 2 barre Ot Box Special, 4 posizionatori, 4 connettori (barra calcinabile universale per unire i contenitori OT BOX)	37,00	058BSM



Ot box Classic Micro



Ot box Special Normo



Perni Transfer Rhein 83



OT CAP UTENSILI e STRUMENTI

		euro	codice
INSERITORE di cappette		22,00	085IAC
CHIAVE per Parallelometro Normo		22,00	74AC01
CHIAVE per Parallelometro Micro		22,00	74AC02
OT CAP PERNI TRANSFER Normo	conf. 2 pz.	22,00	044PPN
OT CAP PERNI TRANSFER Micro	conf. 2 pz.	22,00	044PPN

OT Strategy Attacchi verticali calcinabili Rhein'83

Utilizzando gli attacchi OT STRATEGY è importante montare le sfere in parallelo poiché da questo dipende, in massima parte, il corretto funzionamento.

Gli attacchi OT STRATEGY sono gli unici attacchi di questo tipo ad avere un supporto a linee parallele sotto la sfera (brevettato) che allinea automaticamente le cappette, cosa importante per l'inserzione della protesi e per la durata delle cappette, evitando i rischi di usura della sfera. La piccola dimensione di questi attacchi consente l'applicazione anche in spazi minimi, e li rende indicati per protesi rimovibili, comunque sempre abbinati a fresaggi adeguati. Nel caso non si ricorra al fresaggio, è bene utilizzare l'accessorio STEADY.

		euro	codice
OT STRATEGY PATRICI STANDARD	conf. 4 pz	19,00	154PCS
OT STRATEGY PATRICI LUNGHE	conf. 4 pz	19,00	054PLS
OT STRATEGY Kit		59,00	098CAL

conf. 4 patrici (2 standard e 2 lunghe), 4 cappette ritenzione standard, 4 contenitori inox, 2 posizionatori in plastica - 2 Steady

OT STRATEGY CAPPETTE con contenitori di cappette fuso tecnica duplicazione

Ritenzione Standard bianco trasparente	conf. 4 pz	26,00	047CSD
Ritenzione Soft rosa	conf. 4 pz	26,00	047CSDSN
Ritenzione Extra-Soft giallo	conf. 4 pz	26,00	047CSDAY
Ritenzione Sottodimension. verde acqua	conf. 4 pz	26,00	047CSDDR8
Cappetta Nera solo ad uso Laboratorio	conf. 4 pz	11,00	047CLS
Posizionatore in plastica per saldare	conf. 2 pz.	5,00	101OTS

OT STRATEGY CAPPETTE per contenitore da utilizzare solo con contenitore acciaio

Ritenzione Standard bianco trasparente	conf. 4 pz	26,00	045CSM
Ritenzione Soft rosa	conf. 4 pz	26,00	045CSMSN
Ritenzione Extra-Soft giallo	conf. 4 pz	26,00	045CSMAY
Ritenzione Sottodimension. verde acqua	conf. 4 pz	26,00	045CSMDR8
Cappetta Nera solo ad uso Laboratorio	conf. 4 pz	11,00	045CLS
Contenitori Inox	conf. 2 pz.	20,00	046CSM

OT STRATEGY UTENSILI e STRUMENTI

		euro	codice
Inseritore Cappette Strategy		22,00	086ICS
Perno direzione		22,00	75AC04

Magneti Dyna



Magneti Dyna

Attacchi Magnetici Dyna

Questi magneti appartengono al gruppo dei cosiddetti “magneti alle terre rare” o magneti permanenti. Sono realizzati in una lega di neodiminio, boro e ferro che è più forte della lega cobalto, samario di circa il 20% per unità di volume. I magneti Dyna sono rivestiti con un materiale sigillante biocompatibile e, in seguito, incapsulati in acciaio chirurgico 316L o titanio di grado 5.

DYNA MAGNETE	euro	codice
Piccolo (1102) ritenzione ± 300 gr Ø5,0mm h1,5mm cf. 1 pz	62,80	00000151
Extra Forte (1106) ritenzione ± 500 gr Ø5,0mm h2,5mm cf. 1 pz	62,80	00000214
WR S3 (02MS1) ritenzione ± 300 gr Ø 2,7 mm h 1,7 mm cf. 1 pz	62,80	00047918
WR S5 (02MS2) ritenzione ± 500 gr Ø 4,7 mm h 2,7 mm cf. 1 pz	62,80	00047919



Dyna EFM

Lega Dyna

Dyna EFM

Lega preziosa (Pd/Pt/Co) suscettibile al magnetismo (lega EFM) che può essere colata nella forma desiderata per la realizzazione del perno. Ha le stesse caratteristiche del magnete, si realizzano cappe radicolari, ancore e pilastri per gli attacchi magnetici.

LEGA DYNA MAGNETIZZABILE	euro	codice
conf. 6 lingotti (ca. 12 gr totali)	a richiesta	00000219

Materiale di Consumo

Stabiloplast Renfert

Resina multiuso per fissare, stabilizzare, unire e riempire i sottosquadri. Indurisce senza sviluppare calore di reazione. E' resistente al calore e rettificabile. Aderisce perfettamente anche ai metalli. Brucia senza lasciare residui.

STABILOPLAST	euro	codice
4480004 NUOVA FORMULAZIONE conf. 2 flaconi resina da 10 gr + 1 flacone di catalizzatore (acceleratore) da 30 ml + 1 spatola in resina	41,50	00061975
4480002 flacone da 30 ml	24,90	00044563



Stabiloplast Renfert

Nobil Fix Nobil Metal

Composito bi-componente automiscelante, polimerizzabile anaerobico di colore giallo oro. Idoneo per l'incollaggio permanente tra metalli nell'uso di attacchi, corone telescopiche e nella tecnica implantare. Si unisce sia a metalli che a resine.

NOBIL FIX	euro	codice
conf. 2 cartucce da 2.5 gr + 10 puntali	44,40	00101013



Nobil Fix Nobil Metal

Ot-Cem Rhein 83

Ideale per la cementazione metallo - metallo, per la cementazione di attacchi e per le soluzioni protesiche implantari. Automiscelante, auto-foto indurente.

OT-CEM	euro	codice
COLORE A3 conf. siringa da 5 ml + 10 puntali	44,00	00109998



Die Bloc Yeti

Materiale fotopolimerizzabile per sottosquadri e bloccaggi. Non crea uno strato di dispersione isolante, applicazione e dosaggio molto precisi grazie alla consistenza fluida. Stabilità termica molto alta, non si contrae durante l'immersione nel fusore.

DIE BLOC FLUIDO	euro	codice
1 siringa da 2 ml	13,70	00049423



Die Bloc Yeti



Ceka Site

Ceka Site

Composito anaerobico per il fissaggio dei componenti degli attacchi

CEKA SITE	euro	codice
2 x 2 gr.	68,80	00003193



Ceka Bond

Ceka Bond

Adesivo anaerobico per fissare le parti avvitabili degli attacchi per evitarne lo svitamento.

CEKA BOND	euro	codice
conf. 3 ml	13,80	00003192