



La divisa **NO STIRO**  
in microfibra

0%  
PIEGHE

100%  
COMFORT

# La tua divisa **NO STIRO** subito pronta da indossare



NO STIRO



LAVABILE IN CANDEGGINA



TRASPIRANTE



MORBIDA MICROFIBRA



NO CATTIVI ODORI



ASCIUGATURA VELOCE



STERILIZZABILE IN AUTOCLAVE  
Ciclo delicato 121°



LAVABILE FINO A 90°



COLORI SEMPRE BRILLANTI



QUICK - Medical Uniform  
è la **divisa NO STIRO**  
in **tessuto tecnico innovativo:**  
una morbida e setosa microfibra  
che si lava in lavatrice con cicli brevi,  
si **asciuga velocemente,**  
non si stropiccia e  
**puoi subito indossarla!**



# NO STIRO:

risparmia il tuo tempo!

Pochi semplici passaggi prima di andare al lavoro per una divisa sempre ordinata e senza pieghe per tutto il giorno.



**0%**  
PIEGHE



MORBIDA  
MICROFIBRA



ASCIUGATURA  
RAPIDA

# Indice

<b>Casacca manica corta</b>	
POWER Donna .....	04
NEXT Unisex .....	08
SMART Unisex .....	12
SMART big size Unisex .....	24
<b>Casacca manica lunga</b>	
POWER Donna .....	16
SMART Unisex .....	18
SMART big size Unisex .....	26
<b>Pantalone</b>	
FAST Unisex .....	20
FAST big size Unisex .....	28
<b>Bandana</b>	
EASY Unisex .....	30
Personalizza la tua divisa .....	32
Come lavare la tua divisa .....	34
Tabella taglie .....	36

MODELLO DONNA

SLIM FIT

Casacca  
**POWER**

manica corta



Femminile  
e Confortevole

COLLO A V

CUCITURA ORIZZONTALE  
SOPRA IL PETTO

2 TASCHE CAPIENTI  
CON DOPIA  
CUCITURA RINFORZATA

0%  
PIEGHE

100%  
COMFORT

La **tasca destra** è dotata di comodi  
vani porta penne, entrambe le tasche sono  
rinforzate con travette e cuciture doppie.

I due **spacchetti laterali** assicurano  
piena **libertà di movimento**.



9

colori  
BRILLANTI



Taglie disponibili:  
**XS - S - M - L - XL - XXL**

- Tabella taglie a pag. 36
- Variante Power manica lunga a pag. 16

● GREY cod.1020



● SURGICAL GREEN cod.1018



● DARK BLUE cod.1019



● VIOLET cod.1015



● APPLE GREEN cod.1016



● TURQUOISE cod.1022



● PINK cod.1021



○ WHITE cod.1011



● BEIGE cod.1014



LEGGERA  
E SETOSA.

MODELLO UNISEX

REGULAR FIT

Casacca  
**NEXT**

manica corta



Pratica  
e Dinamica



COLLETTO ALTO

ZIP INTERA ROVESCIATA

DOPPIO CORSO

SPACCHETTI LATERALI

2 TASCHE CAPIENTI CON DOPPIA  
CUCITURA RINFORZATA

VANI PORTA PENNE  
SU TASCA DESTRA

1 TASCCHINO



0%

PIEGHE

100%

COMFORT

9

colori  
BRILLANTI



Taglie disponibili:

**XXS - XS - S - M - L - XL - XXL - 3XL**

• Tabella taglie a pag. 36

• Manica corta

● GREY cod.1020



● TURQUOISE cod.1022



● DARK BLUE cod.1019



○ WHITE cod.1011



● SURGICAL GREEN cod.1018



● PINK cod.1021



● BEIGE cod.1014



● APPLE GREEN cod.1016



● VIOLET cod.1015

ADDIO  
FERRO  
DA STIRO!



MODELLO UNISEX

REGULAR FIT

Casacca  
**SMART**

manica corta

9

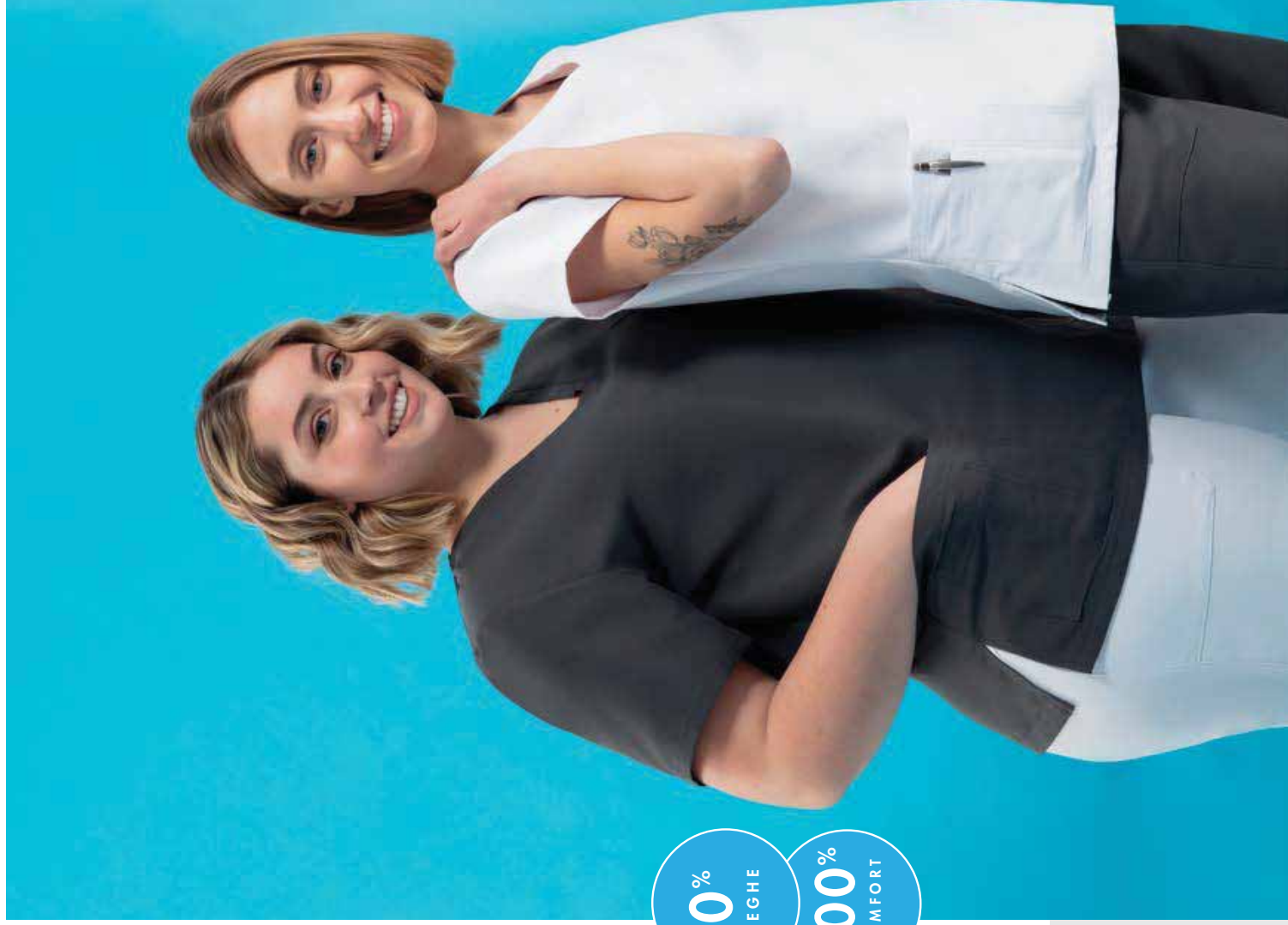
colori  
BRILLANTI



Taglie disponibili:

**XS - S - M - L - XL - XXL - 3XL**

- Tabella taglie a pag. 36
- Fino alla 5XL nei colori White, Dark Blue e Grey
- Variante Smart manica lunga a pag. 18



0%

PIEGHE

100%

COMFORT





# Morbida e Funzionale

COLLO A V

1 TASCCHINO

SPACCHETTI LATERALI

2 TASCHE CAPIENTI  
CON DOPPIA  
CUCITURA RINFORZATA

VANI PORTA PENNE  
SU TASCA DESTRA



GREY cod.1020

TAGLIA FINO A  
**5XL**  
a pag.24

BEIGE cod.1014



VIOLET cod.1015



TURQUOISE cod.1022



DARK BLUE cod.1019



TAGLIA FINO A  
**5XL**  
a pag.24

WHITE cod.1011



TAGLIA FINO A  
**5XL**  
a pag.24

PINK cod.1021



SURGICAL GREEN cod.1018



APPLE GREEN cod.1016



MODELLO DONNA

SLIM FIT

# Casacca POWER

manica lunga



 TURQUOISE cod.1022

POSSINO IN TINTA INDEMAGLIABILE



0%  
PIEGHE

100%  
COMFORT

La casacca **Power** ha una linea **femminile** e **aderente**, con scollatura a V.

Dotata di due **grandi tasche frontali**, con doppia cucitura rinforzata e vani porta penne su tasca destra. I due **spacchi laterali** assicurano piena libertà di movimento.

Taglie disponibili:  
**XS - S - M - L - XL - XXL**

- Tabella taglie a pag. 36
- Variante Power manica corta a pag. 4

  
**5**  
colori  
BRILLANTI

 PINK cod.1021



 WHITE cod.1011



 DARK BLUE cod.1019



 VIOLET cod.1015

MODELLO UNISEX

REGULAR FIT

# Casacca SMART

manica lunga



TURQUOISE cod.1022



WHITE cod.1011

TAGLIA FINO A  
**5XL**  
a pag.24

La casacca **Smart** ha una **linea morbida**, con una scollatura a V e maniche lunghe con polsino in tinta indemagliabile.

Dotata di:

- 1 taschino lato cuore
- 2 grandi tasche con doppia cucitura rinforzata.
- Vani porta penne su tasca destra.
- 2 spacchetti laterali per assicurare piena libertà di movimento.

DARK BLUE cod.1019



TAGLIA FINO A  
**5XL**  
a pag.24

3

colori  
BRILLANTI



0%  
PIEGHE

100%  
COMFORT

Taglie disponibili:  
**XS - S - M - L - XL - XXL - 3XL**

- Tabella taglie a pag. 36
- Fino alla 5XL nei colori White e Dark Blue
- Variante Smart manica corta a pag. 12

MODELLO UNISEX

REGULAR FIT

# Pantalone FAST

**Leggero e comodo** con elastico in vita e ampie tasche frontali applicate. È pensato per unire stile e versatilità, per tutta la giornata lavorativa.



ELASTICO IN VITA



AMPIE TASCHE APPLICATE

9

colori  
BRILLANTI



Taglie disponibili:

**XS - S - M - L - XL - XXL - 3XL**

• Tabella taglie a pag. 36

• 5XL nei colori White, Dark Blue e Grey



0%

PIEGHE

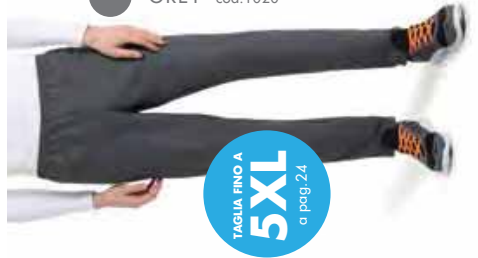
100%

COMFORT



LA DIVISA  
CHE NON FA  
UNA PIEGA!

● GREY cod.1020

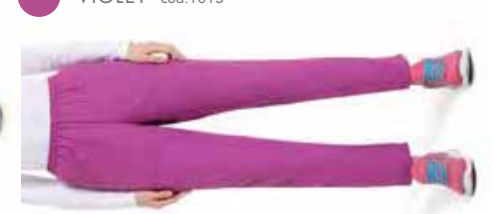


TAGLIA FINO A  
**5XL**  
a pag. 24

● APPLE GREEN cod.1016



● VIOLET cod.1015



○ WHITE cod.1011



TAGLIA FINO A  
**5XL**  
a pag. 24

● SURGICAL GREEN cod.1018



● PINK cod.1021



● DARK BLUE cod.1019



TAGLIA FINO A  
**5XL**  
a pag. 24

● BEIGE cod.1014



● TURQUOISE cod.1022



MODELLO UNISEX

COMFORT FIT

# Casacca SMART big size

manica corta

Morbida intorno alle forme del corpo, non fascia e garantisce una vestibilità comoda, sia per uomini che per donne.

3

colori  
BRILLANTI



○ WHITE cod.1011

● GREY cod.1020

● DARK BLUE cod.1019



- Collo a "V"
- 1 taschino lato cuore e 2 grandi tasche con doppia cucitura rinforzata.
- Vani porta penne su tasca destra
- 2 spacchetti laterali per assicurare piena libertà di movimento.



Taglie disponibili:  
**4XL - 5XL**

- Tabella taglie a pag. 36
- Variante Smart big size manica lunga a pag.

MODELLO UNISEX

COMFORT FIT

# Casacca SMART big size

manica lunga

- Collo a V
- 1 taschino lato cuore e 2 grandi tasche con doppia cucitura rinforzata
- Vani porta penne su tasca destra
- 2 spacchetti laterali per assicurare piena libertà di movimento
- Manica lunga con polsino in tinta indemagliabile

2

colori  
BRILLANTI



0%

PIEGHE

100%

COMFORT

Taglie disponibili:

**4XL - 5XL**

- Tabella taglie a pag. 36
- Variante Smart big size manica corta a pag. 24



MODELLO UNISEX

COMFORT FIT

# Pantalone FAST big size



- Elastico in vita
- 2 comode tasche frontali applicate
- Gamba morbida



0%

PIEGHE

100%

COMFORT

3

colori  
BRILLANTI



Taglie disponibili:  
4XL - 5XL

- Tabella taglie a pag.37



MODELLO UNISEX

# Bandana EASY



Abbina la tua divisa con la **bandana NO STIRO**  
in tinta unita con laccetti posteriori.



Taglia unica

9

colori  
BRILLANTI



# PERSONALIZZA la tua divisa

Rendi unica la tua divisa con un elegante **ricamo** del logo e/o del nome. Il ricamo è realizzabile sulla casacca e sulla bandana. Il filo utilizzato per il ricamo è 100% poliestere e non scolora.

Cosa potresti ricamare?



NOME



LOGO



LOGO + NOME

## CARATTERISTICHE RICAMI

- 2 tipi di carattere tra cui scegliere:  
CARATTERE 1 | **Dott. Rossi** | CARATTERE 2 | *Dott.ssa Rossi*
- Posizionamento della scrittura direttamente sul capo (non su tasche o taschini), lato cuore
- 20 battute massimo per ogni riga (compresi punti, spazi, accenti, etc.)
- Il ricamo può essere realizzato su 2 righe
- Larghezza massima di ogni scrittura: 10 cm
- È possibile scegliere il ricamo del nome in colore BIANCO o BLU





## Come lavare la tua divisa



- Per le **macchie persistenti** la divisa Quick Medical Uniform può essere lavata in lavatrice fino a 90°.
- Per un'**igienizzazione più profonda**, può essere lavata in candeggina, senza che venga intaccato il colore.
- Per una **maggiore durata** della divisa, si consiglia di lavare in lavatrice a 40°/60°, impostare la centrifuga a basso numero di giri (400/600) e stendere non appena termina il programma di lavaggio. Completata la naturale e rapida asciugatura, il camice è pronto per essere indossato la mattina successiva.

# WASH & GO

Non è mai stato così facile...  
è **QUICK!**



1

- Imposta la lavatrice a 40°-60° e la centrifuga a massimo 400-600 giri



2

- A fine lavaggio, stendi la tua divisa



3

- Goditi il tuo relax!



# Tabella delle MISURE

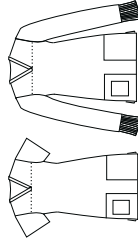
Per prendere le misure correttamente si consiglia di indossare solo biancheria intima e di posizionarsi di fronte ad uno specchio intero. Assicurati che il metro sia appoggiato il più orizzontale possibile attorno alla parte del corpo interessata.



Le misure sono in centimetri e si riferiscono alle misure del corpo della persona. Si tratta di misure indicative che soddisfano una vestibilità e caratteristiche fisiche standard.

Casacca  
**POWER**

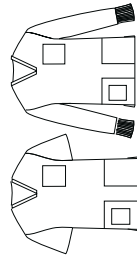
MODELLO DONNA



TAGLIA	PETTO	VITA	FIANCHI
XS	80 - 85	68 - 75	82 - 87
S	86 - 91	76 - 81	88 - 93
M	92 - 97	82 - 87	94 - 99
L	98 - 103	88 - 93	100 - 105
XL	104 - 109	94 - 99	106 - 111
XXL	110 - 115	100 - 105	112 - 117

Casacca  
**SMART**

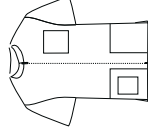
MODELLO UNISEX



TAGLIA	PETTO	VITA
XS	87 - 94	87 - 94
S	95 - 100	95 - 100
M	101 - 106	101 - 106
L	107 - 112	107 - 112
XL	113 - 118	113 - 118
XXL	119 - 124	119 - 124
3XL	125 - 130	125 - 130
4XL	131 - 136	131 - 136
5XL	137 - 142	137 - 142

MODELLO UNISEX

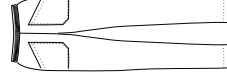
Casacca  
**NEXT**



TAGLIA	PETTO	VITA
XXS	81 - 86	81 - 86
XS	87 - 94	87 - 94
S	95 - 100	95 - 100
M	101 - 106	101 - 106
L	107 - 112	107 - 112
XL	113 - 118	113 - 118
XXL	119 - 124	119 - 124
3XL	125 - 130	125 - 130

MODELLO UNISEX

Pantalone  
**FAST**



TAGLIA	VITA	FIANCHI
XS	70 - 76	87 - 92
S	77 - 83	93 - 98
M	84 - 90	99 - 104
L	91 - 97	105 - 110
XL	98 - 104	111 - 117
XXL	105 - 111	118 - 123
3XL	112 - 118	124 - 129
4XL	119 - 125	130 - 135
5XL	126 - 132	136 - 141

Quick Medical Uniform è un marchio registrato di Confezioni Cappello srl - Solaro (MI)

Per info:



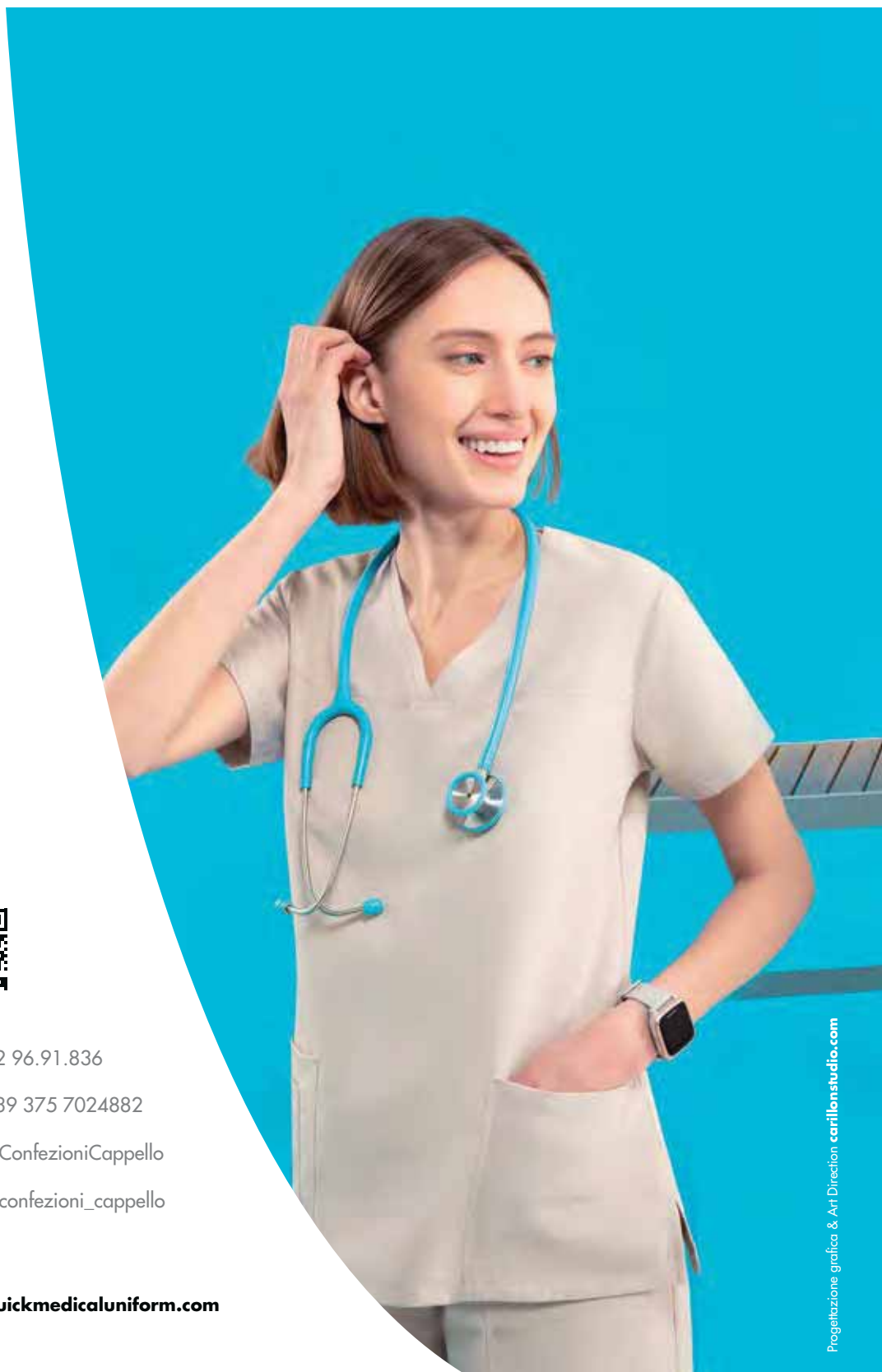
 02 96.91.836

 +39 375 7024882

 @ConfezioniCappello

 @confezioni\_cappello

[www.quickmedicaluniform.com](http://www.quickmedicaluniform.com)



Progettazione grafica & Art Direction [carillonstudio.com](http://carillonstudio.com)