

DeWa
DENTAL WAREN HANDEL

**CATALOGO
PRODOTTI
DENTALI**

**LINEA
DEWA**

DEWA DENTAL WAREN HANDEL srl

Via Giotto, 21 - 39100 Bolzano - tel +39 0471 052530 - fax +39 0471 052529

www.dewasrl.it info@dewasrl.it

Indice

| | |
|---------------------|----|
| Sistema per modelli | 4 |
| Metallo ceramica | 6 |
| Resine | 8 |
| Siliconi | 10 |
| Linea Studio | 12 |
| Articoli vari | 13 |
| Carana System | 14 |
| Note | 18 |

Introduzione

Dewa srl nasce nel 2009 come società importatrice unica per l'Italia per l'affermata azienda tedesca SHERA Werkstoff-Technologie con un catalogo di prodotti completo per il laboratorio odontotecnico.

Sempre alla ricerca della piena soddisfazione del cliente abbiamo selezionato negli anni una gamma di prodotti in grado di garantire un'alta qualità a dei prezzi competitivi. I prodotti a marchio Dewa, sono il frutto di una collaborazione con aziende produttrici europee leader nel settore odontotecnico a cui affianchiamo una rete di laboratori partner che ci permette, con un continuo feedback, di testare e garantire la qualità del prodotto.

La nostra finalità è la piena soddisfazione dei nostri clienti.

Patrizia Milanello
Responsabile Dewa – DENTAL WAREN HANDEL Srl

SISTEMA PER MODELLI

Acutray System

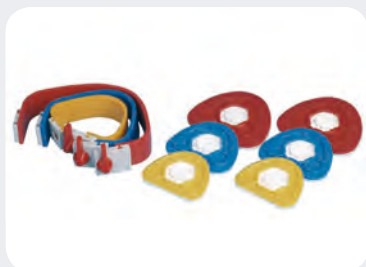
VELOCE ED ECONOMICO

Sistema di tray di precisione per la realizzazione di modelli sezionati senza l'impiego di perni. Veloce esecuzione dello sviluppo dei modelli, risparmio di gesso, facile rimozione e posizionamento del moncone, costi molto ridotti.



| Codice | Descrizione | Conf. |
|----------|------------------|-------|
| DW 00200 | Acutray intro | 10 pz |
| DW 00201 | Acutray Box | 50 pz |
| DW 00220 | Adapter ricambio | 10 pz |

Prodotto TOP Splitfix set



Sistema per la realizzazione di modelli, set composto da: 1 base di lavoro, 3 fasce per il modello di misure diverse, 6 basi con inserto magnetico. Facile esecuzione per ottenere modelli con monconi sfilabile precisi ed ergonomici.



Odontotecnico Walter Varesio – Torino

"L'utilizzo prolungato e continuo nel tempo del sistema Splitfix per la realizzazione dei modelli, unitamente agli Optipin per i monconi sfilabili, consente un connubio di eleganza e precisione. Questo sistema completo, usato da anni nel mio laboratorio, garantisce velocità di esecuzione e presenta un lavoro oltre che preciso, esteticamente curato: il modello così ottenuto accompagna il lavoro e lo rende visivamente più presentabile nello studio odontoiatrico."

| Codice | Descrizione | Conf. |
|-----------------|-------------------------------------|-------|
| DW 04413 | Splitfix Set | KIT |
| RICAMBI: | | |
| DW 04401 | Base con magnete rossa (grande) | 1 pz |
| DW 04403 | Base con magnete blu (media) | 1 pz |
| DW 04405 | Base con magnete gialla (piccola) | 1 pz |
| DW 04409 | Fascia rossa (grande) | 1 pz |
| DW 04410 | Fascia blu (media) | 1 pz |
| DW 04411 | Fascia gialla (piccola) | 1 pz |
| DW 04412 | Posizionatore/regolatore di altezza | 1 pz |

Optipin box

PRECISIONE ED ERGONOMIA

Kit per la tecnica dei monconi sfilabili, composto da perni conici completi di guaine in PVC per un posizionamento preciso e una facile estrazione del moncone. Contiene fresa in tungsteno calibrata per un esatto posizionamento del perno.

Kit introduttivo: 250 perni, 250 guaine in PVC, fresa.



| Codice | Descrizione | Conf. |
|----------|--------------------------|-------|
| DW 59030 | OPTIPIN BOX | 10 pz |
| DW 59040 | 1000 perni + 1000 guaine | 50 pz |
| DW 59031 | Fresa | 1 pz |

NUOVI PRODOTTI



| Codice | Descrizione | Conf. |
|---------|---|-----------------|
| DW71663 | Piastre per GIROFORM bianche PICCOLE con piastra di metallo | CONF. 100 PZ |
| DW71669 | Piastre per GIROFORM bianche GRANDI con piastra di metallo | CONF. 100 PZ |



| Codice | Descrizione | Conf. |
|---------|---|-----------------|
| DW71664 | Piastre per GIROFORM blu PICCOLE con piastra di metallo | CONF. 100 PZ |
| DW71668 | Piastre per GIROFORM blu GRANDI con piastra di metallo | CONF. 100 PZ |



| Codice | Descrizione | Conf. |
|---------|--|----------------|
| DW70115 | SPLITCAST piastre secondarie per piastre PICCOLE | CONF. 10 PZ |
| DW70116 | SPLITCAST piastre secondarie per piastre GRANDI | CONF. 10 PZ |



| Codice | Descrizione | Conf. |
|---------|--|-----------------|
| DW70215 | Piastre in pvc bianche per sistema ZEISSER PICCOLO | CONF. 100 PZ |
| DW70216 | Piastre in pvc bianche per sistema ZEISSER GRANDE | CONF. 100 PZ |



| Codice | Descrizione | Conf. |
|---------|--|-----------------|
| DW70200 | Dischi in metallo m 8 con vite per piastre ZEISSER | CONF. 100 PZ |



| Codice | Descrizione | Conf. |
|---------|---|------------------|
| DW71646 | Perni "KOMPAKT PINS" per piastre in pvc sistematica giroform e zeisser lungh. 14 mm | CONF. 1000 PZ |



| Codice | Descrizione | Conf. |
|---------|----------------------------------|---------------|
| DW70048 | Fresa per perni GIROFORM/ZEISSER | CONF. 1 PZ |

METALLO-CERAMICA

Prodotto TOP Keramik bonder



Odontotecnico Bruno Falde Vicenza

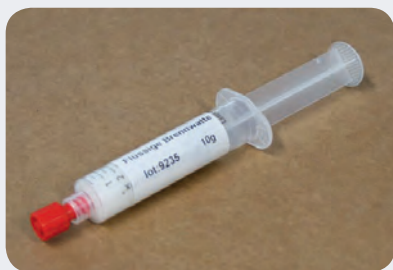
"L'utilizzo di Keramik Bonder, garantisce alle mie strutture fresate in Cr.Co. e laser sintering un'ottima adesione e compatibilità fra ceramica e metallo."



Bonding in siringa da utilizzare su tutti i metalli. Molto coprente ed universale. Blocca la fuoriuscita degli ossidi e neutralizza i diversi coefficienti termici di espansione tra metallo e ceramica. Colorazione giallognola. Aumenta notevolmente la tenuta della ceramica sul metallo.

| Codice | Descrizione | Conf. |
|-----------|------------------------|-------|
| DW 990113 | Keramik Bonder siringa | 4 g |

Keramik Fluid



Materiale refrattario fluido. Per un facile posizionamento delle corone in ceramica sulla base di cottura. Posizionamento stabile, non inquina la ceramica e la camera del forno. Il materiale viene iniettato all'interno della corona ed indurisce durante la cottura in forno. Si elimina facilmente con uno strumento.

| Codice | Descrizione | Conf. |
|-----------|-----------------------|-------|
| DW 990200 | Keramik Fluid siringa | 10 g |

Prodotto TOP Pink Opak LC



Opaco rosa fotopolimerizzante per leghe Cr-Co; contiene particelle di resina per protesi. Indicato in scheletrica, protesi mobile e protesi fissa per la copertura delle ritenzioni su lavori estetici. Materiale fotopolimerizzabile con tutte le lampade fotopolimerizzatrici in commercio.

Confezione: Polvere rosa 10 g + Opaco indurente 10 g

| Codice | Descrizione | Conf. |
|-----------|---------------|-------|
| DW 990300 | Pink Opak LC | Kit |
| DW 990400 | WHITE Opak A3 | Kit |

Ivano Bortolini – Miane (TV)

Da tempo utilizzo il materiale Pink opak LC della ditta Dewa. Facile da applicare ed estremamente adesivo sulle mie selle, mi garantisce un'ottima estetica. Le micro particelle di resina contenute nel materiale non mi danno solo un beneficio ottico, ma garantiscono un'unione chimica con la resina che vado ad applicare. Posso far indurire il materiale con tutte le lampade fotopolimerizzatrici in commercio. Un ottimo prodotto indispensabile per noi protesisti.





Dischi rinforzati in carbonio

Dischi separatori rinforzati con fibra di carbonio. Ultraflessibili e di lunghissima durata. Non si spezzano, ma si consumano lentamente. Esercitando la minima pressione separano leghe nobili, acciaio e pressoceramica.

| Codice | Descrizione | Conf. |
|-----------|-------------------------------|-------|
| DW 970111 | Dischi rinforzati 22 X 0,2 mm | 50 pz |
| DW 970110 | Dischi rinforzati 22 X 0,3 mm | 50 pz |

V-Ceram CE0434

Legna per ceramica a base di Cr-Co priva di nichel e berillio. Il suo coefficiente termico ottimale di 14,1 garantisce un'ottima adesione delle maggior ceramiche per metallo in commercio, inoltre, è ideale per la pressatura della ceramica su metallo.



| Co | Cr | W | Nb | V | Mo | Si | Fe | C | Altro |
|-----|-----|----|----|----|----|----|----|-------|-------|
| 58% | 25% | 9% | 2% | 2% | 1% | 1% | 1% | 0.04% | 0.1 % |

| Codice | Descrizione | Conf. |
|----------|-------------|-------|
| DW 70002 | V-Ceram | 100 g |

V-Ceram Plus CE0434

Legna per ceramica a base di Cr-Co priva di nichel e berillio. Gli ossidanti speciali garantiscono un'adesione della ceramica ottimale, bassissima ossidazione e colore chiaro. Intervallo e punto di fusione più basso, facile lavorazione.

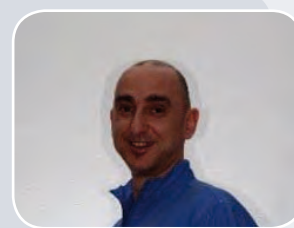


| Co | Cr | W | Nb | V | Mn | Si | Fe | C | Si |
|-----|-----|-------|----|----|-------|----|--------|--------|-------|
| 61% | 28% | 8.52% | 2% | 2% | 0.25% | 1% | < 0.5% | < 0.1% | 1.65% |

| Codice | Descrizione | Conf. |
|----------|--------------|-------|
| DW 70003 | V-Ceram Plus | 100 g |

Truccolo Alessandro – Vittorio Veneto (TV)

Il V-Ceram plus è un'ottima lega a base di CR-CO, si lavora molto bene con le frese nelle fasi di rifinitura prima della ceramizzazione; facile da saldare sia con l'ausilio di lega secondaria per chi effettua saldature a fiamma (lo eseguo anche allunghi con foglio di platino) sia per saldature a laser con retrazioni quasi nulle. Concludo con il dire che è un'ottima lega da ceramizzare.



Prodotto TOP - DEWA Don Deluxe CE 0124



Resina per protesi a caldo a base di metilmetacrilato. Utilizzabile nella tecnica a pressatura o iniezione. Monomero residuo molto ridotto, colorazione naturale.

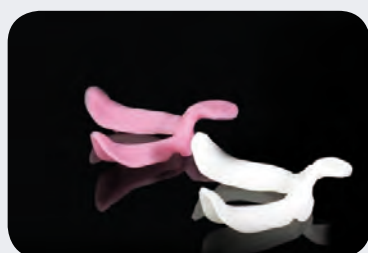
| Codice | Descrizione | Conf. |
|-----------|---------------------------------------|-----------------|
| DW 10100 | DEWA Don Deluxe liquido | 500 ml |
| DW 10120 | DEWA Don Deluxe Rosa | 1 Kg |
| DW 10120P | DEWA Don Deluxe Rosa Kit intro | 100 gr. + 50 ml |
| DW 10121 | DEWA Don Deluxe Rosa venato | 1 Kg |
| DW 10121P | DEWA Don Deluxe Rosa Venato Kit intro | 100 gr. + 50 ml |
| DW10124 | DEWA Don Deluxe New Pink | 1 Kg |
| DW10124P | DEWA Don Deluxe New Pink Kit intro | 100 gr + 50 ml |

DEWA Press Deluxe CE 0124



Resina per protesi a freddo a base di metilmetacrilato. Per la realizzazione di protesi e parziali nella scheletrica. Ideale sia nella tecnica ad impasto, di colata e di pressatura.

| Codice | Descrizione | Conf. |
|-----------|---|-----------------|
| DW 10200 | DEWA Press Deluxe liquido | 500 ml |
| DW 10220 | DEWA Press Deluxe Rosa | 1 Kg |
| DW10220P | DEWA Press Deluxe Rosa Kit intro | 100 gr. + 50 ml |
| DW 10221 | DEWA Press Deluxe Rosa venato | 1 Kg |
| DW10221P | DEWA Press Deluxe Rosa venato Kit Intro | 100 gr. + 50 ml |
| DW 10222 | DEWA Press Deluxe V 34 | 1 Kg |
| DW 10222P | DEWA Press Deluxe V34 Kit intro | 100 gr. + 50 ml |
| DW 10223 | DEWA Press Deluxe New Pink | 1 Kg |
| DW 10223P | DEWA Press Deluxe New Pink Kit intro | 100 gr. + 50 ml |



Multitray

PLACCHE IN RESINA FOTOPOLIMERIZZABILE PER CHUCCHIAI INDIVIDUALI. Materiale molto compatto e facile da lavorare. Non unge e non contrae in fase di indurimento. Facile lavorazione con la fresa.

| Codice | Descrizione | Conf. |
|----------|-----------------------|------------|
| DW10300 | Multitray Rosa | 50 placche |
| DW 10301 | Multitray Trasparente | 50 placche |

Multiplast ^{NEW}



Resina di modellazione con retrazione ideale per la tecnica di ponti e corone, corone telescopiche e conometriche, fissaggio di attacchi. Si usa nella tecnica del pennello. Colore rosso.

| Codice | Descrizione | Conf. |
|----------|---|-------|
| DW 10700 | Multiplast ^{NEW} Kit 100 g polv. + 80ml liquido incl. 3 ciotoline PE + 1 ciotola silicone 5 ml | |
| DW 10702 | Ricambio polvere | 100 g |
| DW 10705 | Ricambio liquido | 80 ml |



Resin gel LC

MODELLA DIRETTAMENTE CON LA SIRINGA, POLIMERIZZA E OTTieni UNA MODELLAZIONE RAPIDA E PRECISA

Gel calcinabile fotopolimerizzante per la realizzazione di capette e ponti su monconi implantari o sfilabili, contro-fresaggi e fissaggi di ponti privi di tensioni. Permette una modellazione rapida e precisa, completamente calcinabile, non lascia residui. Molto stabile durante la fresatura. Polimerizza con qualsiasi lampada UV (350 - 400 mm).

| Codice | Descrizione |
|-----------|---|
| DW 190300 | Resin gel Lc KIT 3x3 siringhe da 3gr. + 6 applicatori |
| DW 190303 | Resin gel LC Siringa 3 gr. + 2 applicatori |

RESINE PER PROVVISORI

Prodotto TOP PROVISO

La naturalezza
di un provvisorio

Resina auto polimerizzante per provvisori su base MMA per la realizzazione di ponti e corone con tempi di indurimento ridotti. Stabile nel colore e resistente nel tempo, minima retrazione, ideale anche per lavori su impianti.

Kit introduttivo:

Polvere A2 + A3 da 100 g + 100 ml liquido

Polvere A3 + S2 DA 100 g + 100 ml liquido

| Codice | Descrizione | Conf. |
|------------|--------------------------|--------|
| DW 190500 | PROVISO Kit A2+A3+100 ml | Kit |
| DW 190500S | PROVISO Kit A3+S2+100 ml | Kit |
| DW 190580 | Proviso Liquido | 100 ml |
| DW 1905A1 | Dentina A1 | 100 g |
| DW 1905A2 | Dentina A2 | 100 g |
| DW 1905A3 | Dentina A3 | 100 g |
| DW 1905A35 | Dentina A3,5 | 100 g |
| DW 1905A4 | Dentina A4 | 100 g |
| DW 1905B1 | Dentina B1 | 100 g |
| DW 1905B2 | Dentina B2 | 100 g |
| DW 1905B3 | Dentina B3 | 100 g |
| DW 1905C2 | Dentina C2 | 100 g |
| DW 1905D3 | Dentian D3 | 100 g |
| DW 1905S00 | Smalto S00 | 100 g |
| DW 1905S1 | Smalto S1 | 100 g |
| DW 1905S2 | Smalto S2 | 100 g |
| DW 1905S3 | Smalto S3 | 100 g |
| DW 1905SW | White SW | 100 g |





Siliconi a condensazione

Silicone per condensazione per mascherine e modelli. Ottima stabilità e precisione con elevata durezza.

| Codice | Descrizione | Conf. |
|----------|---------------------------|-------|
| DW 00050 | Multisil 85 Shore | 5 Kg |
| DW 00051 | Multisil 95 Shore | 5 Kg |
| DW 00052 | Induritore in pasta rosso | 60 ml |



Siliconi ad addizione

Multisil 70 Shore A+B

Silicone per mascherine, ponti provvisori, utilizzabile in muffola come materiale riempitivo. Polivinil- silossano rapporto 1:1, ottima scorrevolezza e plasticità con stabilità dimensionale superiore e resistenza al calore. Durezza riportabile al gesso atossico.

Multisil 85 Shore A+B

Silicone addizionale per mascherine, durezza 85 Shore, per il boxaggio, per modelli per la preparazione di protesi e per isolare gesso-denti in muffola. Eccezionale omogeneità e densità del materiale senza formazione di stirature, alta stabilità dimensionale. Molto morbido e setoso, non collante durante la lavorazione, resistente alla cottura, elevata durezza.



Multisil 95 Shore A+B

Silicone per condensazione per mascherine e modelli. ottima stabilità e precisione con elevata durezza.

Materiale come Multisil 85 A+B solo di durezza maggiore.



| Codice | Descrizione | Conf. |
|----------|-----------------------|--------|
| DW 00070 | Multisil 70 Shore A+B | 5+5 Kg |
| DW 00085 | Multisil 85 Shore A+B | 5+5 Kg |
| DW 00095 | Multisil 95 Shore A+B | 5+5 Kg |

Marco Gazzi – Biodental Srl – Bolzano

"Nel nostro laboratorio utilizziamo da molti anni i siliconi della linea Dewa, perché ci garantiscono velocità e precisione in tutte le applicazioni. Multisil 70 Shore A+B è un ottimo riempitivo per quando utilizziamo la tecnica transformer."



Multisil Elastic 50 Shore A+B

Silicone per addizione di alta precisione, ideale per tutte le registrazioni e la realizzazione di Toronto e lo stampaggio della ceramica. Non assorbe liquidi, elevata stabilità dimensionale, aderisce chimicamente con tutti i siliconi della linea Dewa.

| Codice | Descrizione | Conf. |
|----------|-------------------------------|-----------|
| DW 00550 | Multisil Elastic 50 Shore A+B | 2 x 500 g |



Multisil F-14 Shore

Silicone per duplicazione addizionale, colore rosa, rapporto di miscelazione 1:1, durezza 14 Shore. Ottima memoria elastica, alta precisione nella duplicazione. Ideale nella duplicazione dei monconi con forti sottosquadri.

| Codice | Descrizione | Conf. |
|-----------|---------------------|----------|
| DW 00041 | Multisil F-14 Shore | 2 x 1 Kg |
| DW 000411 | Multisil F-14 Shore | 2 x 5 Kg |



Multisil D-22 Shore

Silicone per duplicazione addizionale, colore arancio, rapporto di miscelazione 1:1, durezza 22 Shore. Adatto a tutte le tecniche di duplicazione. Materiale molto elastico utilizzabile anche nella tecnica delle galvano.

| Codice | Descrizione | Conf. |
|-----------|---------------------|----------|
| DW 00042 | Multisil D-22 Shore | 2 x 1 Kg |
| DW 000422 | Multisil D-22 Shore | 2 x 5 Kg |



DEWA Gengival

Materiale in silicone per la realizzazione della finta gengiva. Molto fresabile per definire il profilo emergente degli abutment in protesi implantare fissa o mobile. Alto indice di scorrevolezza. Colore rosa riportabile al tessuto naturale. Resistenza allo strappo calibrata. Durezza 70 Shore dopo 30 min. Senza untuosità in superficie.

| Codice | Descrizione | Conf. |
|----------|---------------|----------------------|
| DW 00055 | DEWA Gengival | 2 x 50 ml +12 canule |



DEWA T-SIL

Silicone addizionale trasparente in cartucce da 50 ml. Per la lavorazione di materiali fotopolimerizzanti e realizzazione di mascherine. Indicato per l'implantologia, non utilizzabile in cavo orale prima del totale indurimento. Durezza 70 Shore.

| Codice | Descrizione | Conf. |
|----------|-------------|----------------------|
| DW 00056 | DEWA T-SIL | 2 x 50 ml +10 canule |



DEWA Gengival Scan

Silicone poliaddizionale per la riproduzione gengivale fresabile e scannerizzabile. Per la realizzazione della finta gengiva nella tecnica degli abutment e impianti. Facilmente lavorabile, grazie alla sua colorazione opaca permette una facile scannerizzazione nella tecnica CAD/CAM.

| Codice | Descrizione | Conf. |
|----------|--------------------|----------------------|
| DW 00155 | DEWA Gengival Scan | 2 x 50 ml +10 canule |



Massa Base

Silicone per poliaddizione ad altissima viscosità per protesi fissa

Impro I Soft-Fast

Massa base soft; a polimerizzazione rapida. Non esercita muco-compressione, buona scorrevolezza, alta precisione. Indicato nella tecnica della doppia impronta in abbinamento ad una seconda impronta a bassa (Impro II Light) o media viscosità (Impro II Regular).

DW 91002

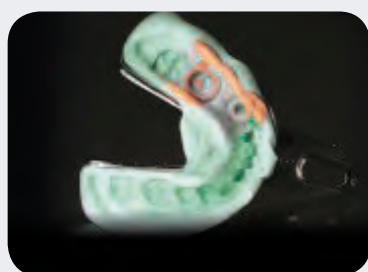
Impro I Soft-Normal

Massa base soft indicata per la tecnica monoimpronta, "tecnica sandwich", in associazione a seconda impronta a media e media-alta viscosità. Garantisce i tempi ideali per permettere i movimenti masticatori e riprodurre l'anatomia periferica delle arcate.

DW91001

| Specifiche CE | Impro I Soft-Fast | Impro I Soft-Normal |
|--------------------------------|-------------------|---------------------|
| Tempo di miscelazione | 30 sec | 60 sec |
| Tempo di permanenza cavo orale | 1.5 min | 2.5 min |
| Tempo di presa totale | 2 min | 3.5 min |
| Durezza dopo 24 h. | 52 Shore | 52 Shore |
| Retrazione lineare | < 0.2 % | < 0.2 % |
| Recupero elastico | 99.4 % | 99.4 % |
| Compatibilità gessi | Eccellente | Eccellente |
| Colore parte A catalizzatore | Bianco | Bianco |
| Colore parte B base | Giallo | Verde |
| Aroma | Limoncino | Menta |
| Confezione | 300 + 300 ml | 300 + 300 ml |

Specifiche a 23 C° Temperature più alte velocizzano, più basse rallentano



Impronte di correzione

Silicone per poliaddizione a media viscosità idrofilo per protesi fissa

Impro II Light DW 92002 | Impro II Regular DW 92001

Materiale per la seconda impronta IMPRO II Light e Regular. Idrocompatibili, tissotropici ed elevato contenuto elastico, alta stabilità dimensionale, atossico e disinfettabile. Consistenza ideale per tutte le situazioni cliniche e tecniche di impronta.

| Specifiche CE | Impro II Light | Impro II Regular |
|--------------------------------|----------------|------------------|
| Tempo di miscelazione | Dispenser | Dispencer |
| Tempo di permanenza cavo orale | 2.5 min | 3 min |
| Tempo di presa totale | - | - |
| Durezza dopo 24 h. | 45 Shore | 56 Shore |
| Retrazione lineare | < 0.2 % | < 0.2 % |
| Recupero elastico | 99.8 % | 99.8 % |
| Confezione | 2 x 50 ml | 2 x 50 ml |



Check Sil

Polivinilsilossano per verificare i punti di pressione e di frizione nelle protesi. Automiscelazione precisa, senza spreco, tempi di lavoro ideali, non crea spessori, facile da fresare

DW00058

Specifiche CE

Tempo di miscelazione: Dispencer

Tempo di lavorazione: 50 sec

Tempo di presa totale: 2 min.

Durezza dopo 10 min.: 80 Sh.A

Retrazione lineare: < 0.2 %

Recupero elastico: 99.8 %

Confezione: 2x50 ml



Occlusil

Polivinilsilossano adatto ad una veloce, precisa e stabile registrazione del morso. Polimerizzazione rapida ideale per il confort del paziente. Ottima scorrevolezza e riproduzione dei dettagli. Atossico-disinfettante. Colore blu.

DW00048

Specifiche CE

Tempo di miscelazione: Dispencer

Tempo di lavorazione: 20 sec

Tempo di presa totale: 50 sec

Durezza dopo 10 min.: 90 Sh.A

Retrazione lineare: < 0.2 %

Recupero elastico: 99.8 %

Confezione: 2x50 ml

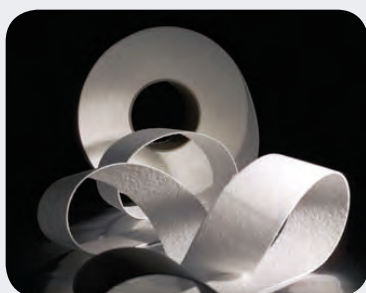
ARTICOLI VARI



LM 36

Rivestimento per la saldatura, non causa aggressione solforica ed evita l'ossidazione delle leghe. Molto resistente alle temperature alte.

| Codice | Descrizione | Conf. |
|----------|--------------------|-------|
| DW 00029 | Rivestimento LM 36 | 1 Kg |



Liner per cilindri

Priva di amianto 50 x 1 mm, 25 metri. Molto morbida e spessa per permettere una buona espansione. Fibra di ceramica resistente ad alte temperature al contatto con l'acqua o con il vapore non vengono intaccate le proprietà fisiche o termiche.

| Codice | Descrizione | Conf. |
|----------|--------------------|-------------------|
| DW 00030 | Fibra per cilindri | 1 rotolo 25 metri |

Articolatore Artist

La linea di prodotti Carana Dental ripropone repliche fedeli di articolatori, piastre per modelli e accessori, delle sistematiche più conosciute sul mercato dentale. Articolatori versatili e di altissima precisione ad un prezzo molto vantaggioso.



| Codice | Descrizione | Conf. | |
|----------|--|--------|---|
| DW70011A | Adesso split piastre di articolazione rosso | 20 pz |  |
| DW70011B | Adesso split piastre di articolazione rosso | 100 pz |  |
| DW70006A | Adesso split piastre di articolazione blu | 20 pz |  |
| DW70006B | Adesso split piastre di articolazione blu | 100 pz |  |
| DW70007A | Adesso split piastre di articolazione giallo | 20 pz |  |
| DW70007B | Adesso split piastre di articolazione giallo | 100 pz |  |
| DW70012A | Adesso split piastre di articolazione nere | 20 pz |  |
| DW70012B | Adesso split piastre di articolazione nere | 100 pz |  |
| DW70035 | Piastre di metallo universali per piastre di articolazione | 100 pz |  |
| DW70020 | Adesso split zoccolo di fresaggio | 1 pz |  |
| DW70073 | Copia piastre adesso split sistema articolatore sam | 1 set |  |
| DW70023 | Copie piastre adesso split sistema articolatore artex/carbon | 1 set |  |
| DW70024 | Adesso split sistema artex | 1 set |  |

| | | | |
|----------|--|--------|---|
| DW70107 | Articolatore artist con adesso split 116 mm | 1 pz |  |
| DW71672 | Articolatore artist con adesso split 126 mm | 1 pz |  |
| DW70126 | Adesso split centratore | 1 pz |  |
| DW70127 | Adesso split centratore sam | 1 pz |  |
| DW70051 | Treasferitore per arco facciale con piastra adesso split | 1 pz |  |
| DW70000A | Splitex piastre di articolazione blu | 20 pz |  |
| DW70000B | Splitex piastre di articolazione blu | 100 pz |  |
| DW70001A | Splitex piastre di articolazione giallo | 20 pz |  |
| DW70001B | Splitex piastre di articolazione giallo | 100 pz | |
| DW70004A | Splitex piastre di articolazione nero | 20 pz | |
| DW70004B | Splitex piastre di articolazione nero | 100 pz | |
| DW70003A | Splitex piastre di articolazione rosso | 20 pz | |
| DW70003B | Splitex piastre di articolazione rosso | 100 pz | |
| DW70035 | Piastre di metallo universali per piastre di articolazione | 100 PZ | |

| | | | |
|----------|---|--------|---|
| DW70022 | Copia piastre splitex per articolatore artex/carbon | 1 SET |  |
| DW70021 | Copia piastre splitex per articolatore artex | 1 SET |  |
| DW70019 | Splitex zoccolo di fresaggio con inclinazione 90° | 1 pz |  |
| DW70050 | Trasferitore per arco facciale con piastra splitex | 1 pz |  |
| DW70106 | Articolatore artist con splitex 116 mm | 1 pz |  |
| DW71671 | Articolatore artist con splitex 126 mm | 1 pz |  |
| DW70080A | Kavo piastre di articolazione giallo | 20 pz |  |
| DW70080B | Kavo piastre di articolazione giallo | 50 pz |  |
| DW70086A | Kavo piastre di articolazione bianco | 20 pz |  |
| DW70086B | Kavo piastre di articolazione bianco | 50 pz |  |
| DW70085A | Kavo piastre di articolazione nere | 20 PZ |  |
| DW70085B | Kavo piastre di articolazione nera | 50 PZ |  |
| DW70018T | Kavo piastre in metallo con angoli | 100 pz |  |
| DW70110 | Arco facciale completo con supporto tipo artex | 1 pz |  |

| | | | |
|---------|--|------|---|
| DW70076 | 3d support | 1 pz |  |
| DW70179 | Forchetta | 1 pz |  |
| DW70109 | Arco facciale senza supporto | 1 pz |  |
| DW70033 | Artex vite speciale parte articolatore inferiore | 1 pz |  |
| DW70074 | Porta magnete inox tornito per splitex/adesso | 1 pz |  |
| DW70027 | Piastra magnetica per adessosplit/splitex | 1 pz |  |
| DW70026 | Estrattore mangete adessosplit/splitex | 1 pz |  |
| DW70032 | Artex vite speciale parte articolatore superiore | 1 pz |  |
| DW70028 | Piastre magnetiche per adessosplit/splitex | 4 pz |  |
| DW70103 | Chiave magnetica per splitex/adesso | 1 pz |  |
| DW70108 | Artist articolatore senza piastre di registrazione | 1 pz |  |
| DW70052 | Trasferitore senza piastra di registrazione | 1 pz |  |
| DW70111 | Base incisale | 1 pz |  |
| DW70112 | Base incisale | 1 pz |  |

DeWa

DENTAL WAREN HANDEL srl

QUANDO
PASSIONE
E QUALITÀ
INCONTRANO
LE TUE
ESIGENZE



PRIMARDENT

S.a.s. di Riva Riccardo Filippo & C. - dal 1950 il nome per il dentale

Via della Resistenza, 65 - 20090 Buccinasco (MI) - tel. 0245701137 - fax 0245712733 - info@primardent.it - www.primardent.it

DEWA DENTAL WAREN HANDEL srl

Via Giotto, 21 - 39100 Bolzano - tel +39 0471 052530 - fax +39 0471 052529

www.dewasrl.it info@dewasrl.it